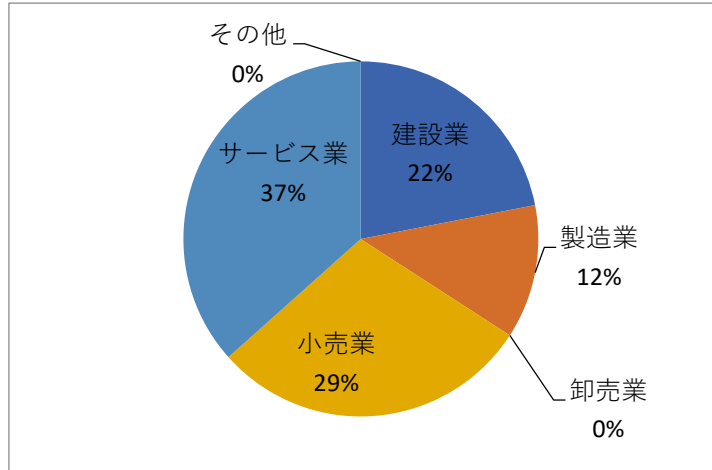


## 高山商工会議所 景況調査報告 (R7.7~9)

- 【調査目的】 本調査は、当所会員事業所の景況を把握するために実施した。
- 【調査期間】 令和7年7月~9月
- 【調査対象】 当所会員事業所
- 【調査方法】 当所職員による会員事業所巡回訪問・窓口相談による調査
- 【回答数】 41件

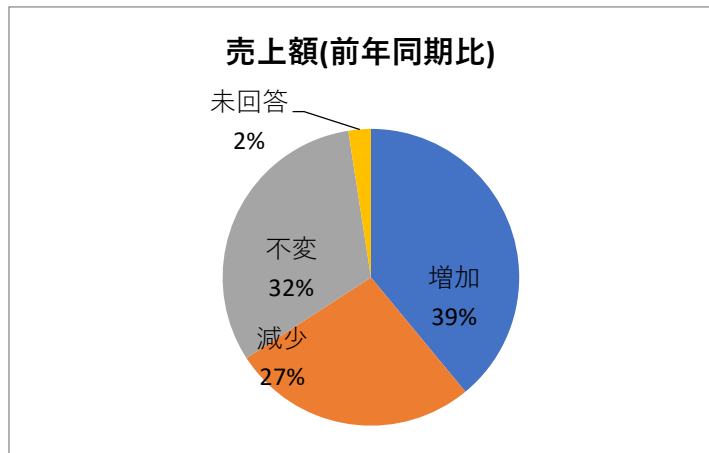
### 調査事業所の業種について

建設業	9
製造業	5
卸売業	0
小売業	12
サービス業	15
その他	0
合計回答数	41



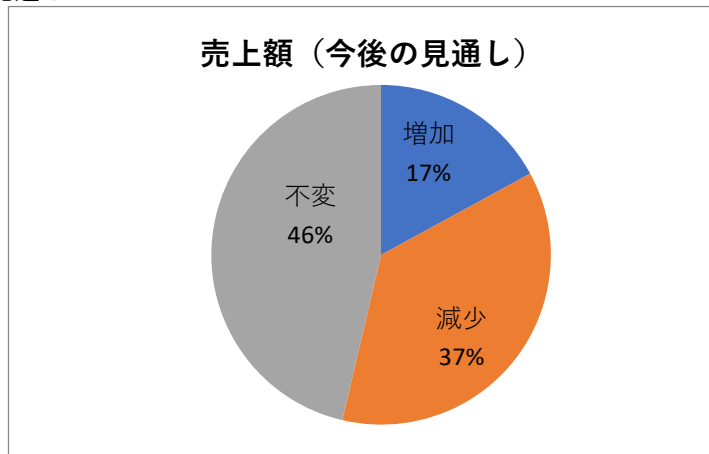
### 問1. 令和6年7月~9月と比較した令和7年7月~9月の「売上額」

増加	16
減少	11
不変	13
未回答	1



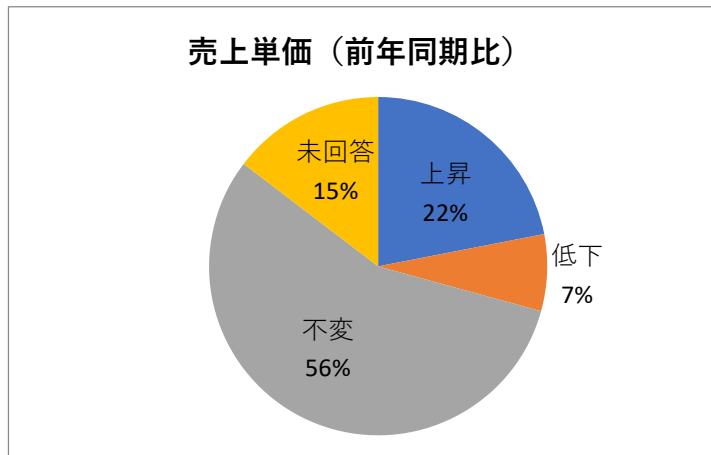
### 令和7年10月~12月の「売上額」の今後の見通し

増加	7
減少	15
不変	19
未回答	0



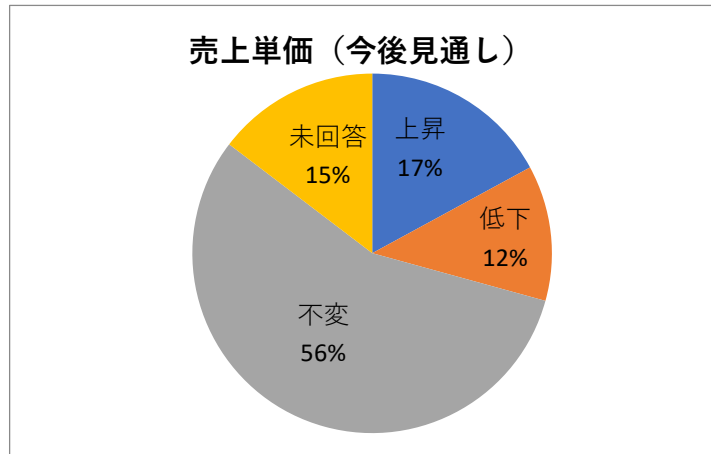
問2. 令和6年7月～9月と比較した令和7年7月～9月の「売上単価(客単価)」

上昇	9
低下	3
不変	23
未回答	6



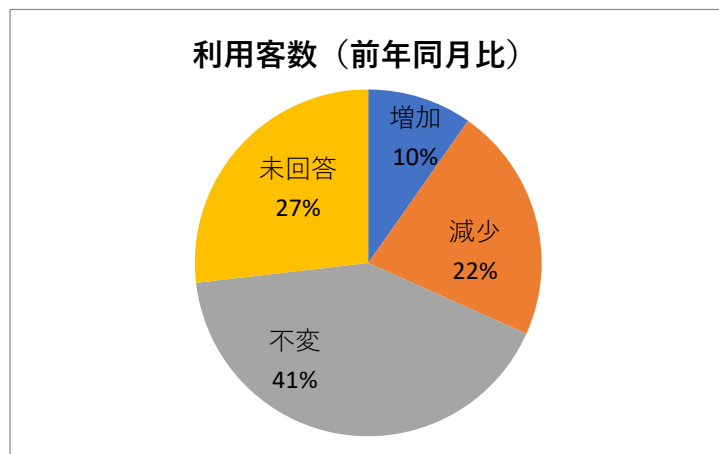
令和7年10月～12月の「売上単価(客単価)」の今後の見通し

上昇	7
低下	5
不変	23
未回答	6



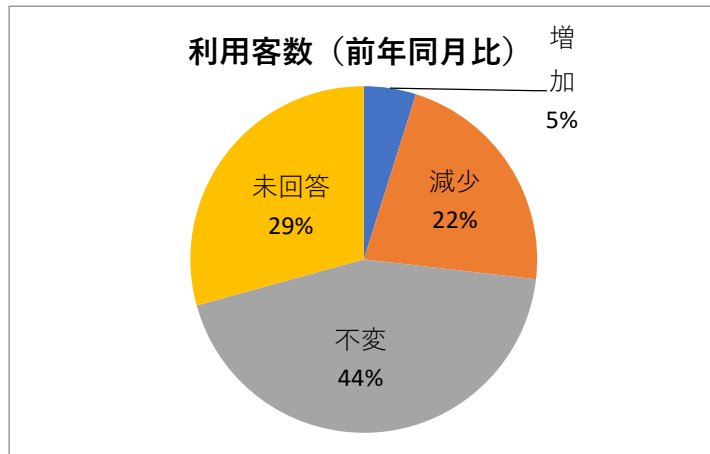
問3. 令和6年7月～9月と比較した令和7年7月～9月の「利用客数」

増加	4
減少	9
不変	17
未回答	11



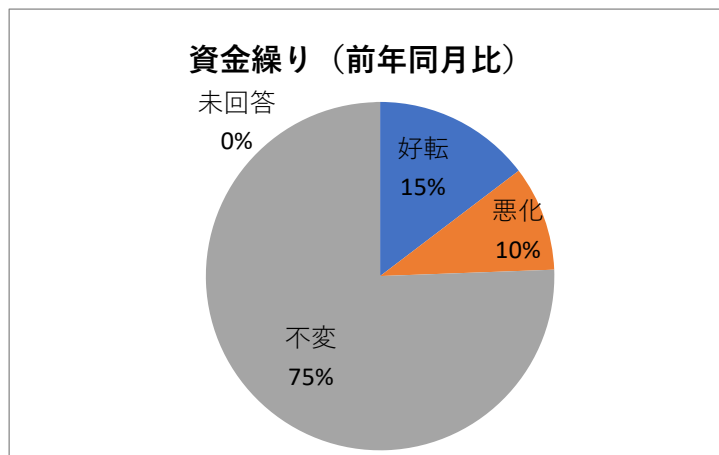
令和7年10月～12月の「利用客数」の今後の見通し

増加	2
減少	9
不変	18
未回答	12



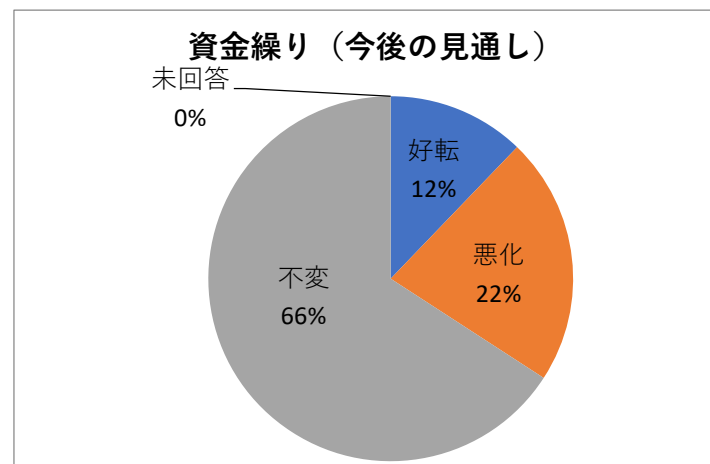
問4. 令和6年7月～9月と比較した令和7年7月～9月の「資金繰り」

好転	6
悪化	4
不変	31
未回答	0



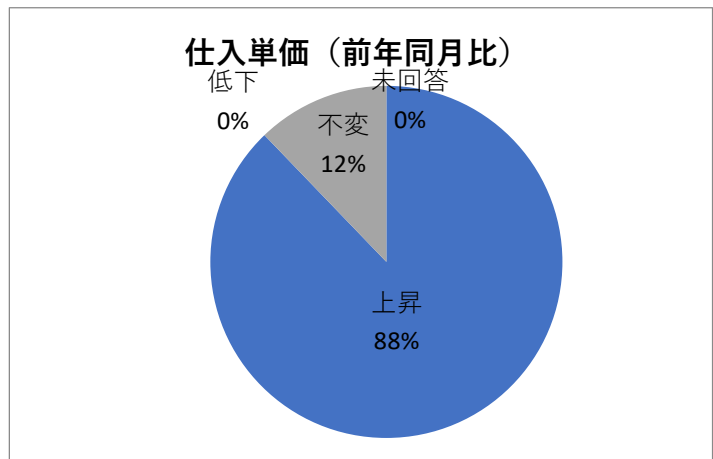
令和7年10月～12月の「資金繰り」の今後の見通し

好転	5
悪化	9
不変	27
未回答	0



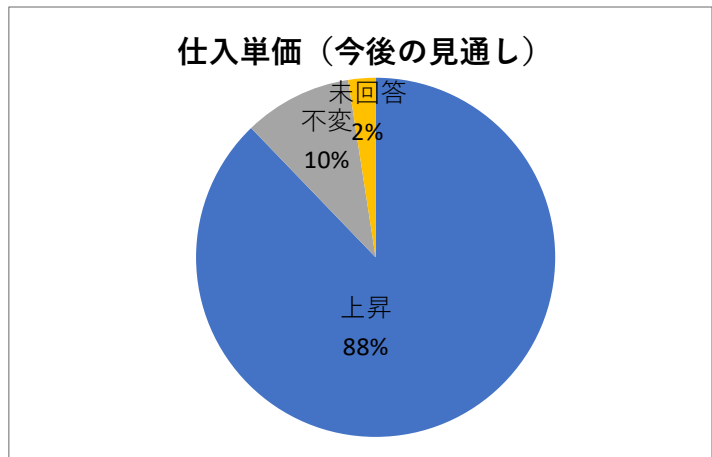
問5. 令和6年7月～9月と比較した令和7年7月～9月の「仕入単価」

上昇	36
低下	0
不変	5
未回答	0



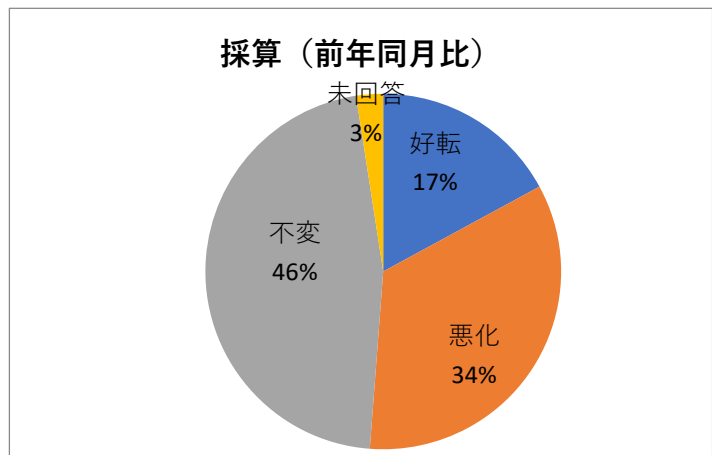
令和7年10月～12月の「仕入単価」の今後の見通し

上昇	36
低下	0
不変	4
未回答	1



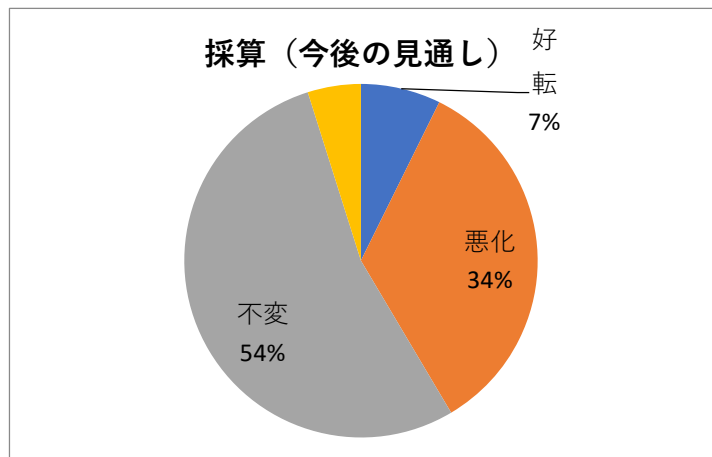
問6. 令和6年7月～9月と比較した令和7年7月～9月の「採算」

好転	7
悪化	14
不変	19
未回答	1



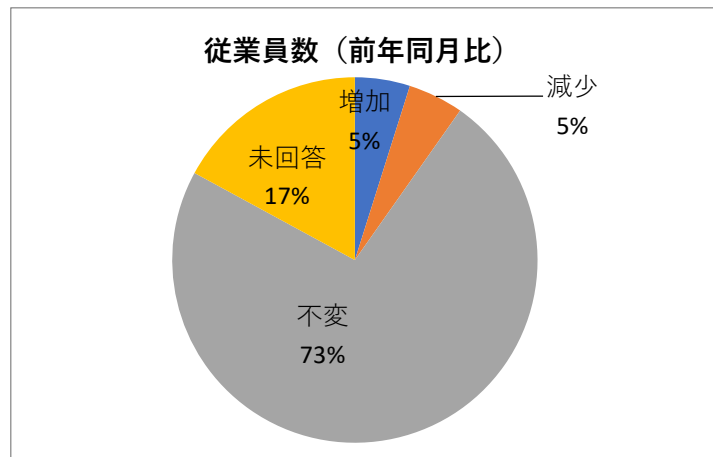
令和7年10月～12月の「採算」の今後の見通し

好転	3
悪化	14
不変	22
未回答	2



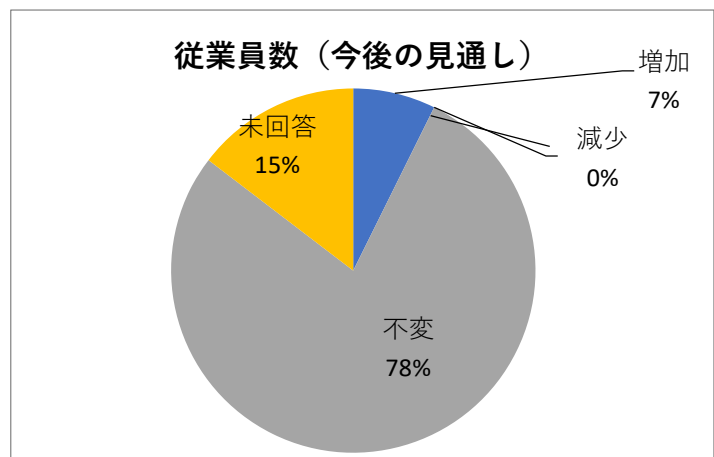
問7. 令和6年7月～9月と比較した令和7年7月～9月の「従業員数」

増加	2
減少	2
不変	30
未回答	7



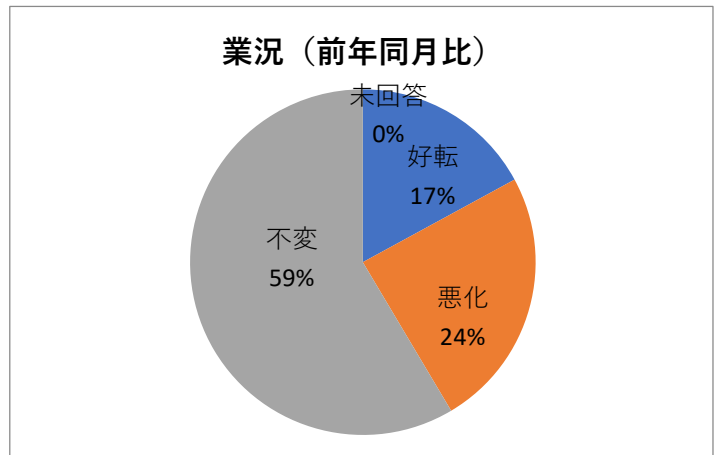
令和7年10月～12月の「従業員数」の今後の見通し

増加	3
減少	0
不変	32
未回答	6



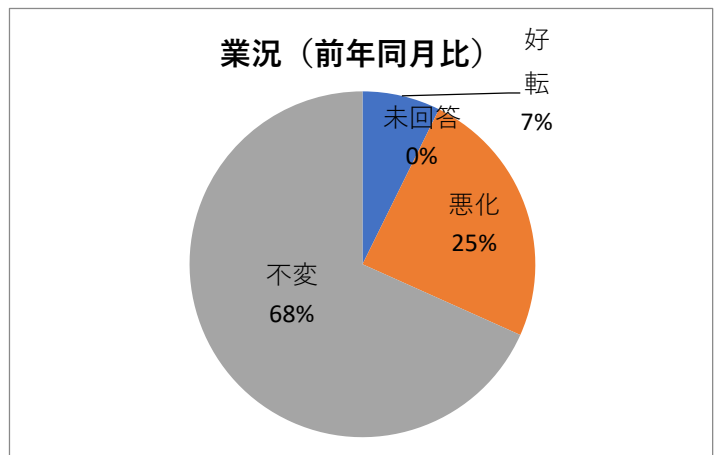
問8. 令和6年7月～9月と比較した令和7年7月～9月の「業況」

好転	7
悪化	10
不変	24
未回答	0



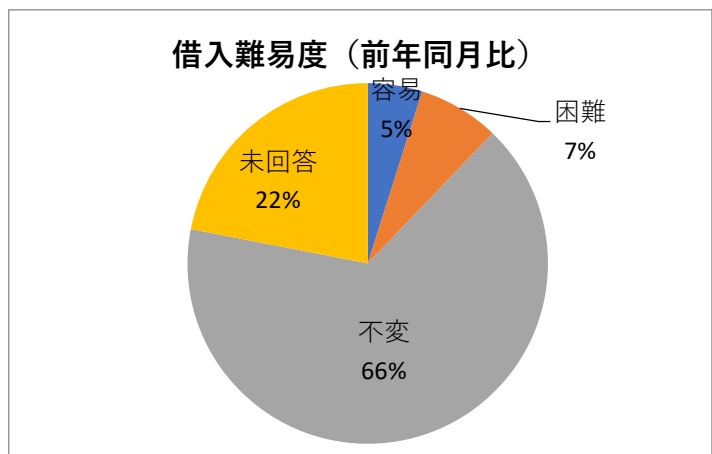
令和7年10月～12月の「業況」の今後の見通し

好転	3
悪化	10
不変	28
未回答	0



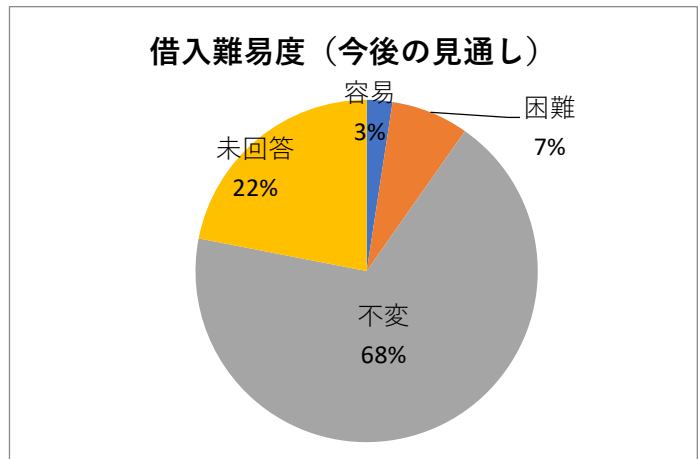
問9. 令和6年7月～9月と比較した令和7年7月～9月の「借入難易度」

容易	2
困難	3
不変	27
未回答	9



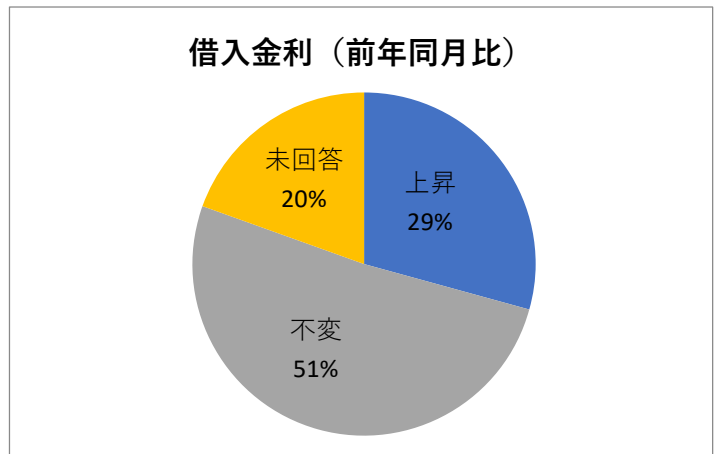
令和7年10月～12月の「借入難易度」の今後の見通し

容易	1
困難	3
不変	28
未回答	9



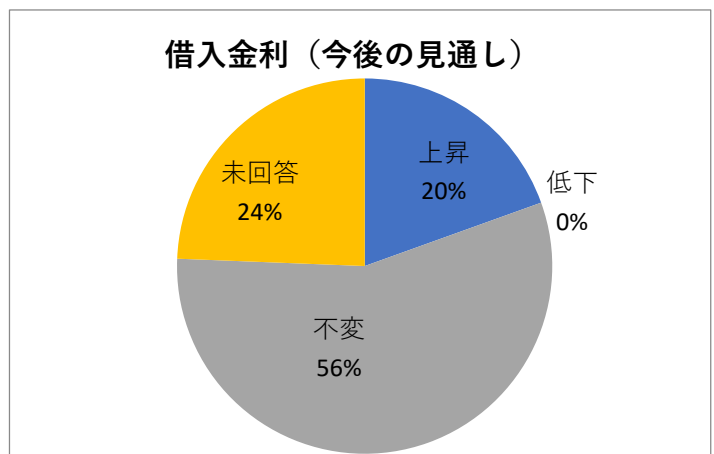
問10. 令和6年7月～9月と比較した令和7年7月～9月の「借入金利」

上昇	12
低下	0
不変	21
未回答	8



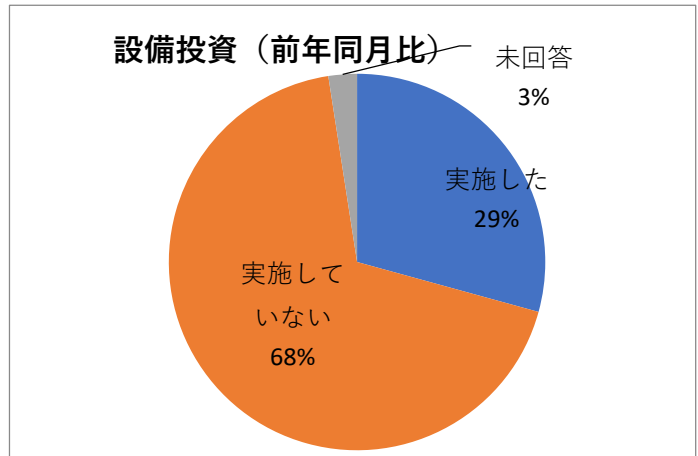
令和7年10月～12月の「借入金利」の今後の見通し

上昇	8
低下	0
不変	23
未回答	10



問11. 令和6年7月～9月と比較した令和7年7月～9月の「設備投資」

実施した	12
実施していない	28
未回答	1



令和7年10月～12月の「設備投資」の今後の見通し

計画している	9
計画していない	31
未回答	1

