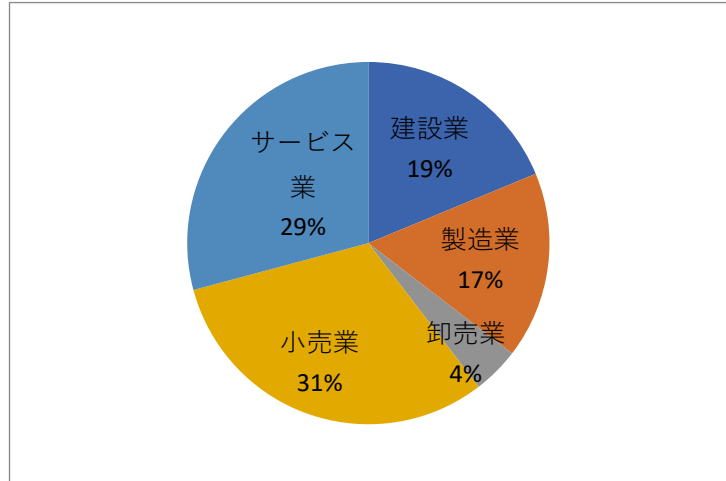


## 高山商工会議所 景況調査報告R4. 4～6)

- 【調査目的】 本調査は、当所会員事業所の景況を把握するために実施した。  
 【調査期間】 令和4年4月下旬～6月下旬  
 【調査対象】 当所会員事業所  
 【調査方法】 当所職員による会員事業所巡回訪問・窓口相談による調査  
 【回答数】 48件

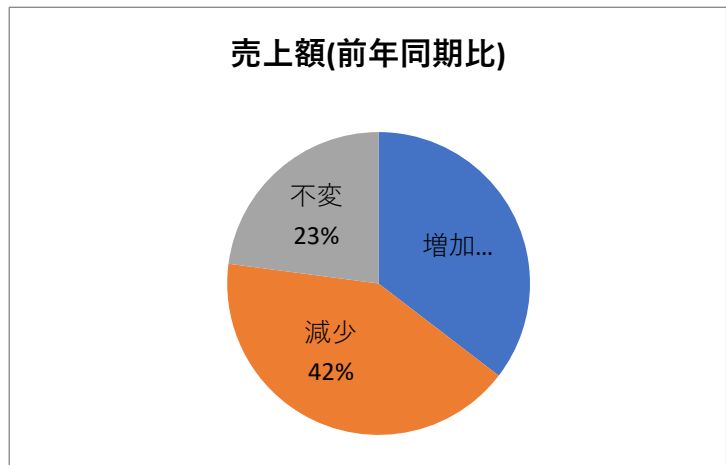
### 調査事業所の業種について

建設業	9
製造業	8
卸売業	2
小売業	15
サービス業	14
その他	0
合計回答数	48



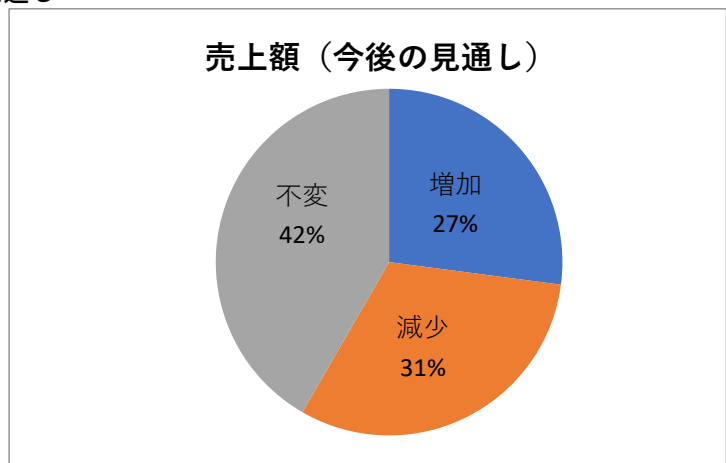
### 問1. 令和3年4月～6月と比較した令和4年4月～6月の「売上額」

増加	17
減少	20
不変	11
未回答	0



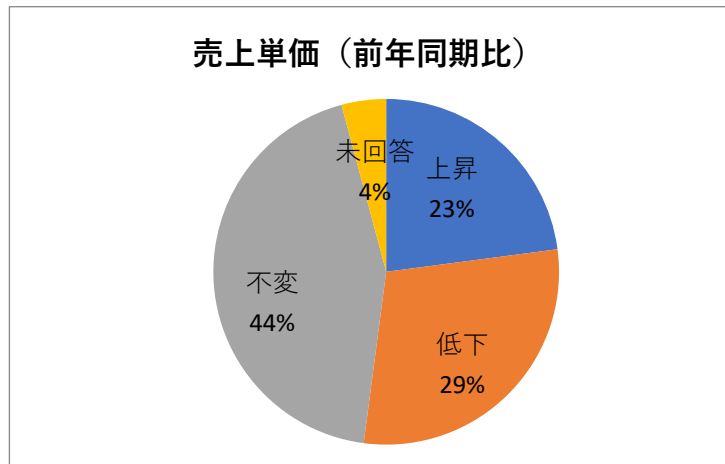
### 令和4年7月～10月の「売上額」の今後の見通し

増加	13
減少	15
不変	20
未回答	0



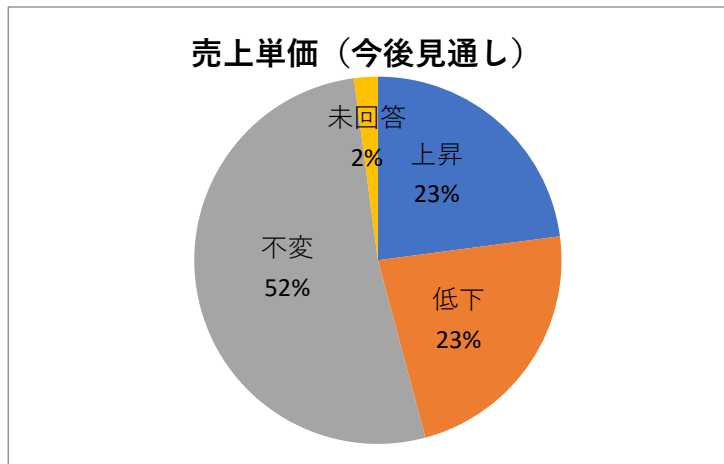
問2. 令和3年4月～6月と比較した令和4年4月～6月の「売上単価(客単価)」

上昇	11
低下	14
不変	21
未回答	2



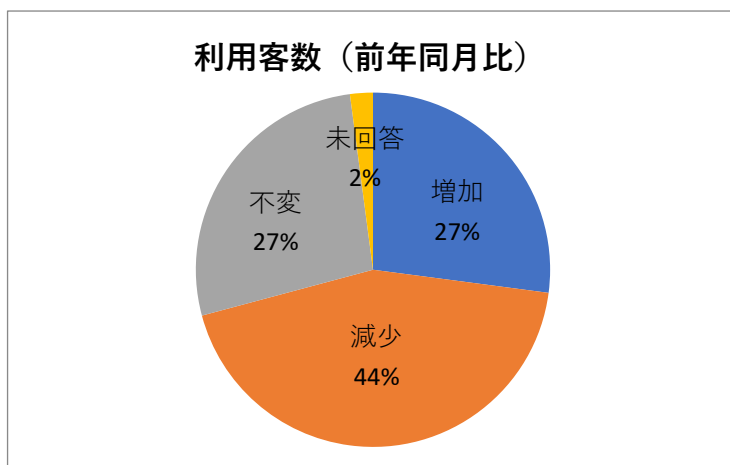
令和4年7月～10月の「売上単価(客単価)」の今後の見通し

上昇	11
低下	11
不変	25
未回答	1



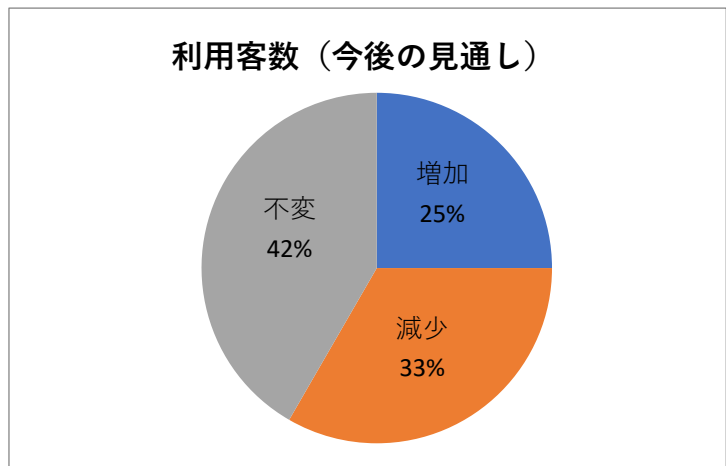
問3. 令和3年4月～6月と比較した令和4年4月～6月の「利用客数」

増加	13
減少	21
不変	13
未回答	1



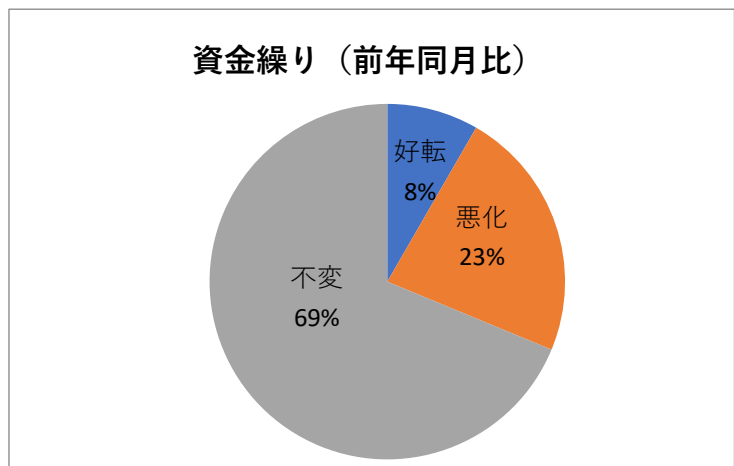
令和4年7月～10月の「利用客数」の今後の見通し

増加	12
減少	16
不変	20
未回答	0



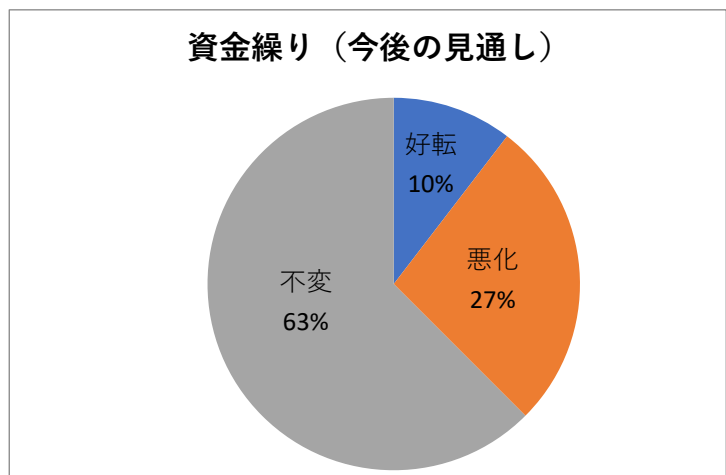
問4. 令和4年4月～6月と比較した令和4年4月～6月の「資金繰り」

好転	4
悪化	11
不変	33
未回答	0



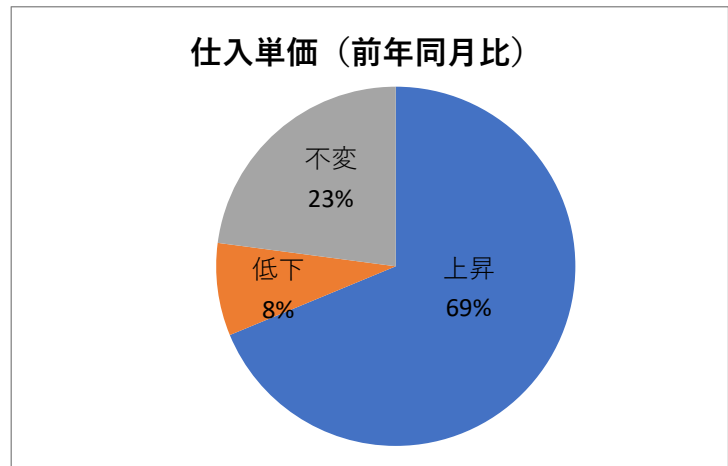
令和4年7月～10月の「資金繰り」の今後の見通し

好転	5
悪化	13
不変	30
未回答	0



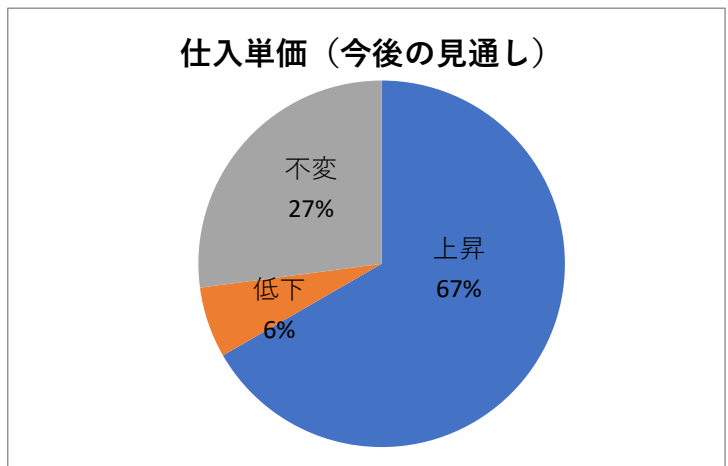
問5. 令和4年4月～7月と比較した令和4年4月～7月の「仕入単価」

上昇	33
低下	4
不変	11
未回答	0



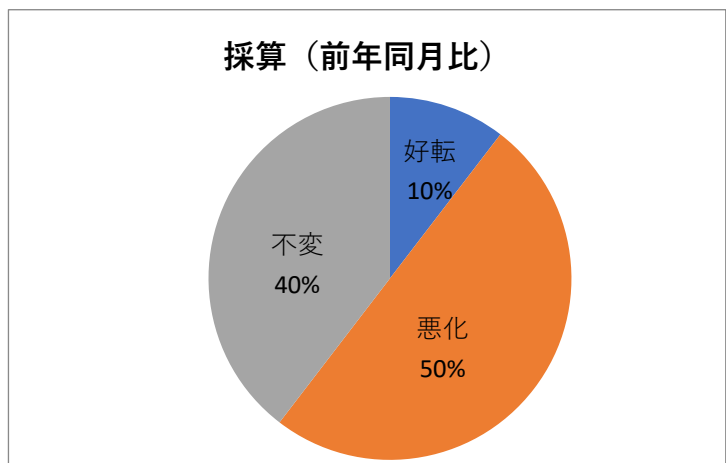
令和4年4月～6月の「仕入単価」の今後の見通し

上昇	32
低下	3
不変	13
未回答	0



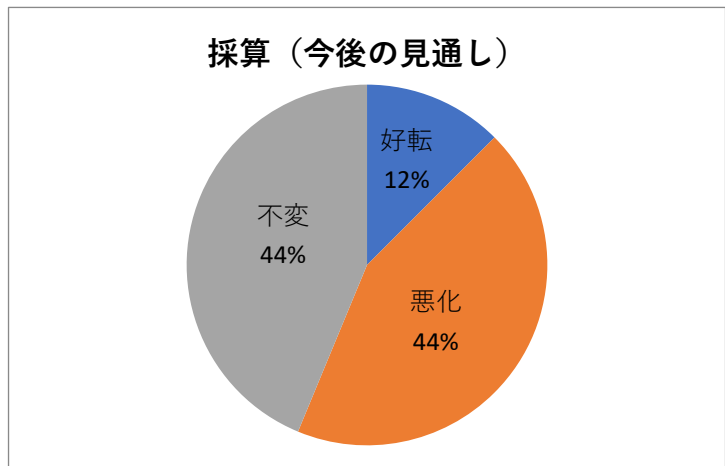
問6. 令和4年4月～6月と比較した令和4年4月～6月の「採算」

好転	5
悪化	24
不変	19
未回答	0



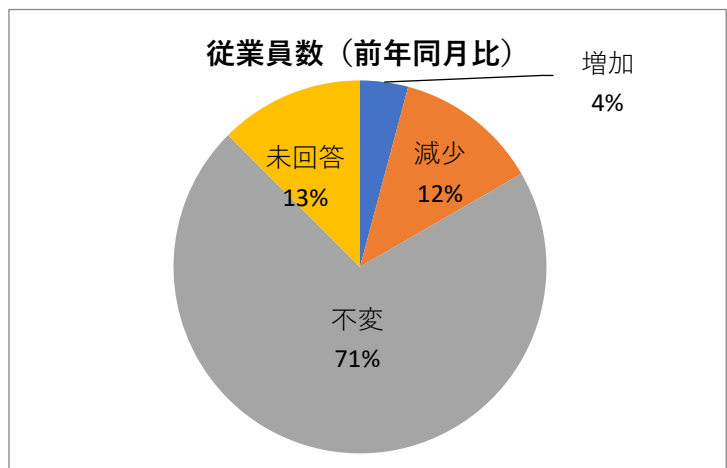
令和4年7月～10月の「採算」の今後の見通し

好転	6
悪化	21
不変	21
未回答	0



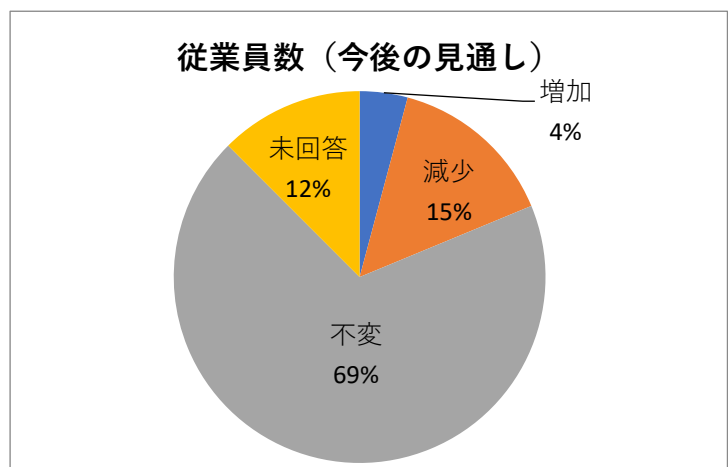
問7. 令和4年4月～6月と比較した令和4年4月～6月の「従業員数」

増加	2
減少	6
不変	34
未回答	6



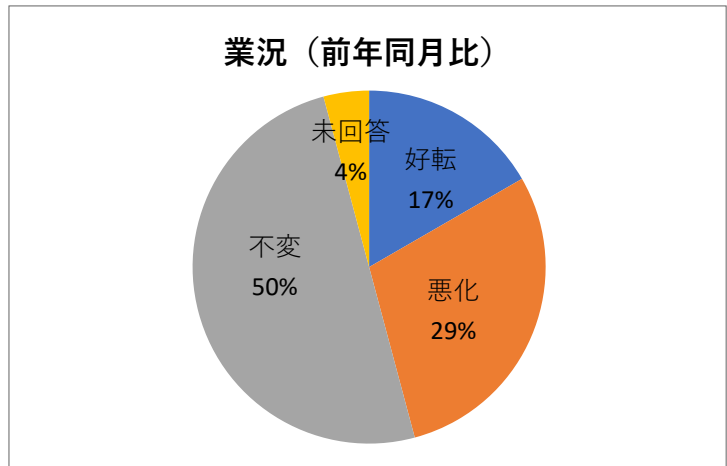
令和4年7月～10月の「従業員数」の今後の見通し

増加	2
減少	7
不変	33
未回答	6



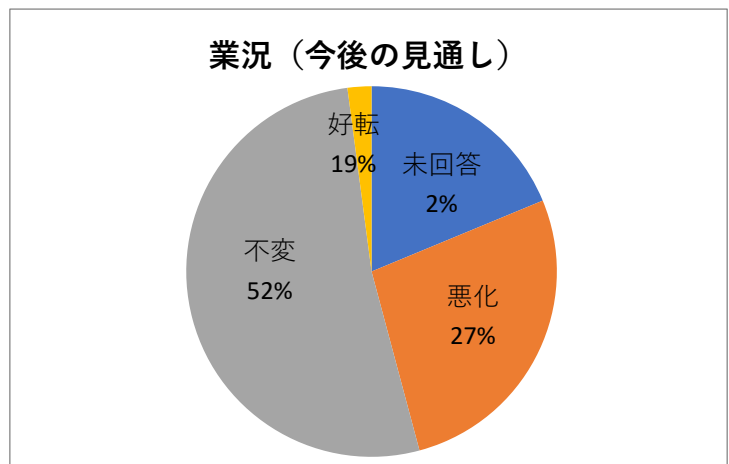
問8. 令和3年4月～6月と比較した令和4年4月～6月の「業況」

好転	8
悪化	14
不変	24
未回答	2



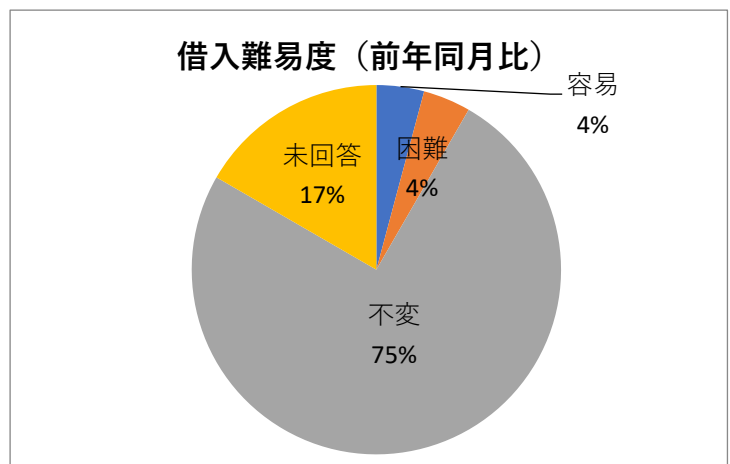
令和4年7月～10月の「業況」の今後の見通し

好転	9
悪化	13
不変	25
未回答	1



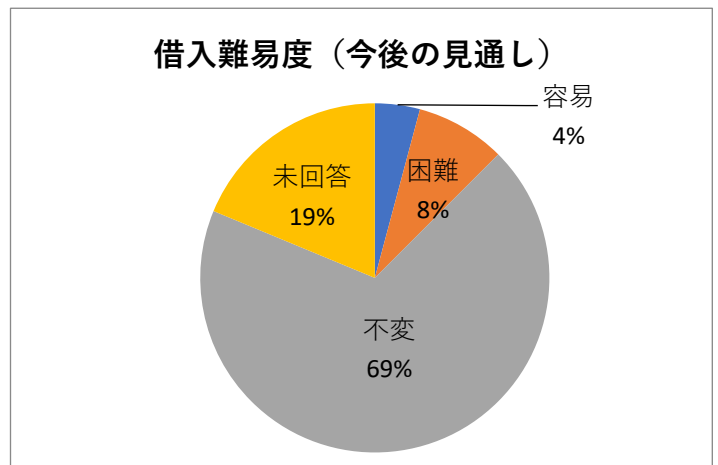
問9. 令和4年4月～6月と比較した令和4年4月～6月の「借入難易度」

容易	2
困難	2
不変	36
未回答	8



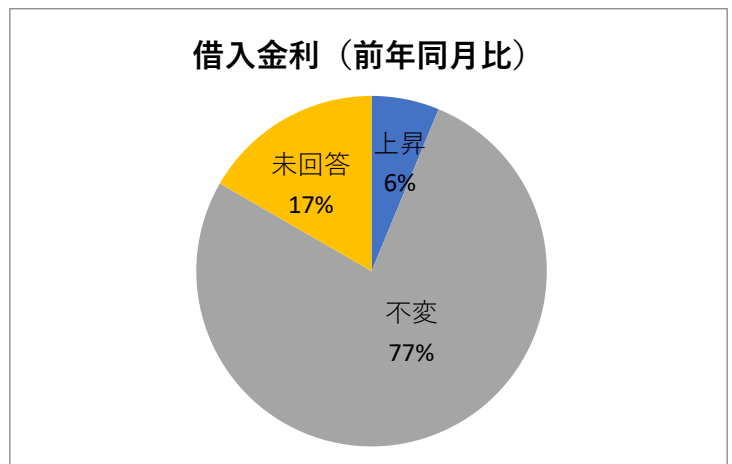
令和4年7月～10月の「借入難易度」の今後の見通し

容易	2
困難	4
不変	33
未回答	9



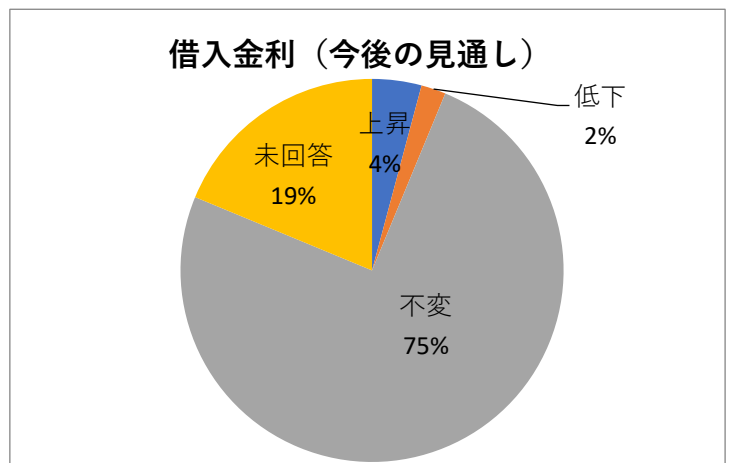
問10. 令和3年4月～6月と比較した令和4年4月～6月の「借入金利」

上昇	3
低下	0
不変	37
未回答	8



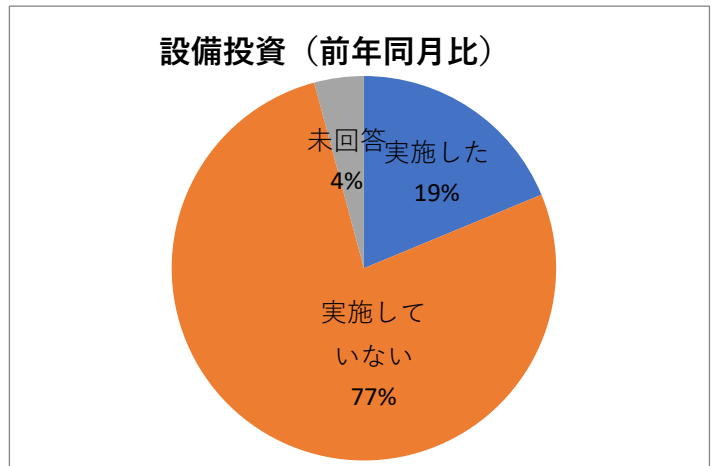
令和4年7月～10月の「借入金利」の今後の見通し

上昇	2
低下	1
不変	36
未回答	9



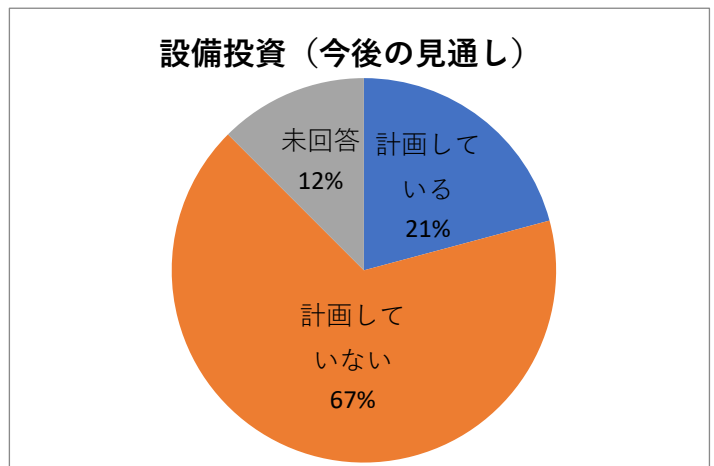
問11. 令和3年4月～6月と比較した令和4年4月～6月の「設備投資」

実施した	9
実施していない	37
未回答	2



令和4年7月～10月の「設備投資」の今後の見通し

計画している	10
計画していない	32
未回答	6



〈現在、直面している経営上の問題点等についてのコメント〉

ゴールデンウィークから人の流れが週末のみあるが、平日から合わせるとまだまだ厳しい。お客様の財布のひもはより固いため、やりくりが仕入れ値も固定費も含めて先行きは厳しい。

原価を抑えるため、自分で調達をしている（先行きは見通せない）

「コロナウイルス関連」

飲食店に対する支援（補助金等）について不平等感があるように感じる。他業種にも配慮してほしい。