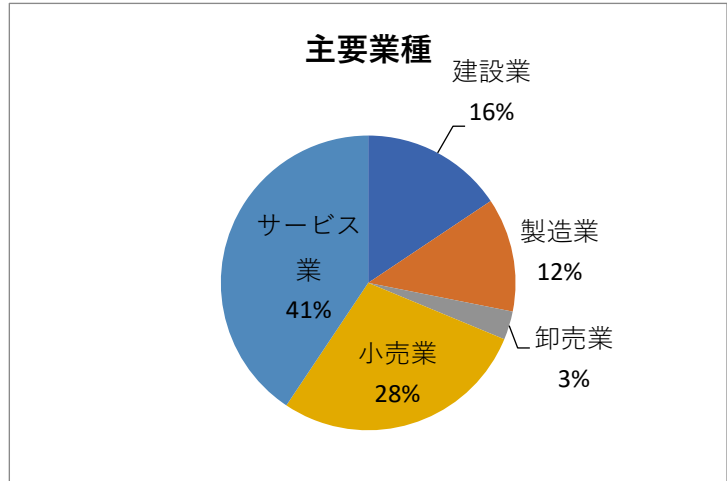


高山商工会議所 景況調査報告 R3. 1～3)

- 【調査目的】 本調査は、当所会員事業所の景況を把握するために実施した。
- 【調査期間】 令和3年1月下旬～3月下旬
- 【調査対象】 当所会員事業所
- 【調査方法】 当所職員による会員事業所巡回訪問・窓口相談による調査
- 【回答数】 64件

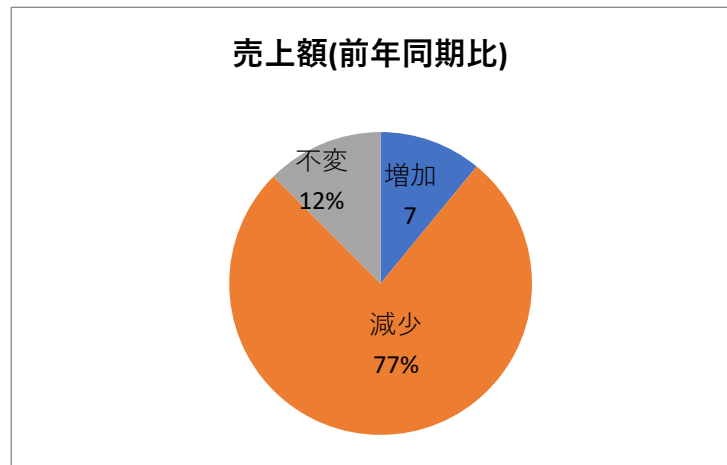
調査事業所の業種について

建設業	10
製造業	8
卸売業	2
小売業	18
サービス業	26
その他	0
合計回答数	64



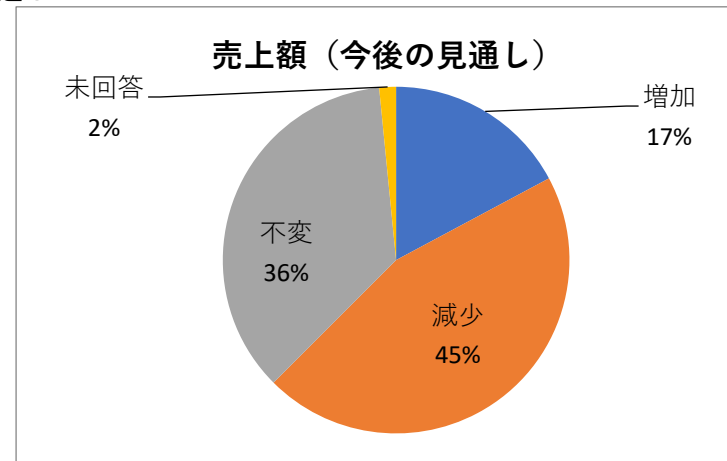
問1. 令和2年1月～3月と比較した令和3年1月～3月の「売上額」

増加	7
減少	49
不変	8
未回答	0



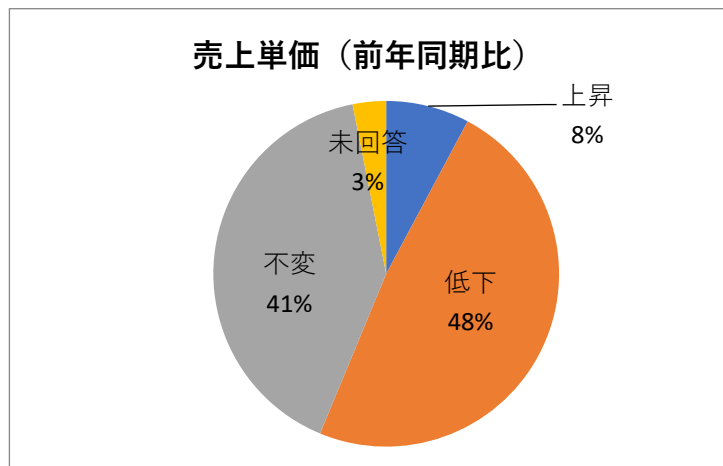
令和3年4月～6月の「売上額」の今後の見通し

増加	11
減少	29
不変	23
未回答	1



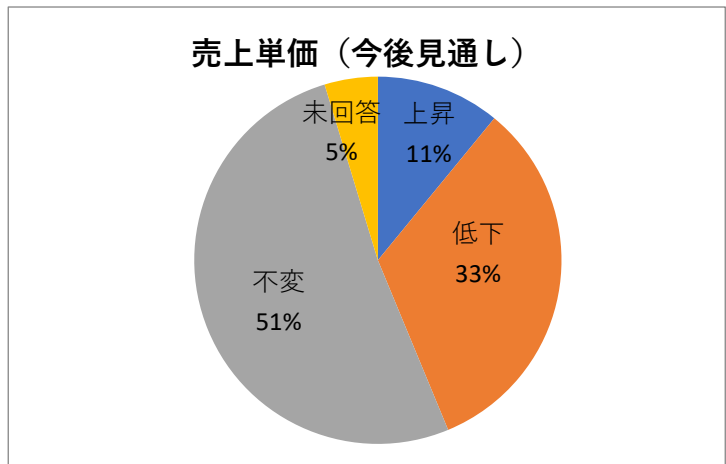
問2. 令和2年1月～3月と比較した令和3年1月～3月の「売上単価(客単価)」

上昇	5
低下	31
不変	26
未回答	2



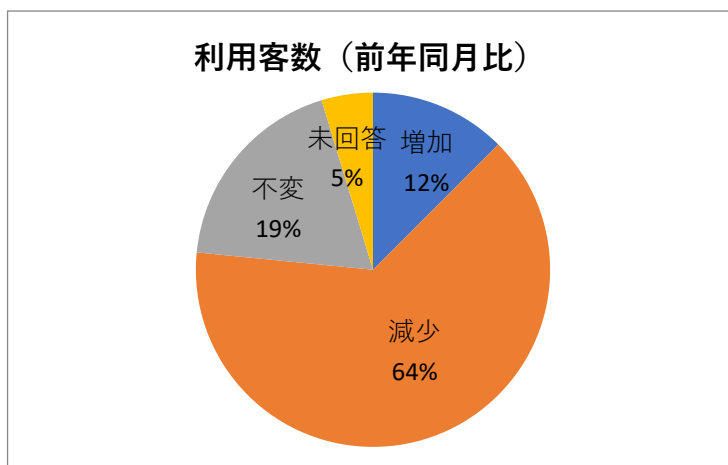
令和3年4月～6月の「売上単価(客単価)」の今後の見通し

上昇	7
低下	21
不変	33
未回答	3



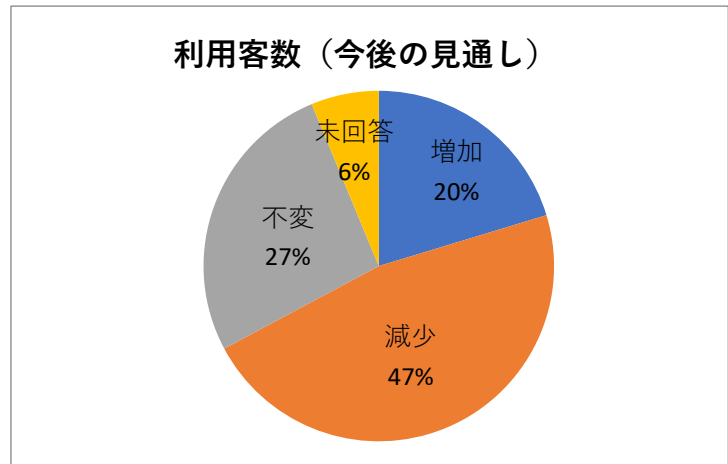
問3. 令和2年1月～3月と比較した令和3年1月～3月の「利用客数」

増加	8
減少	41
不変	12
未回答	3



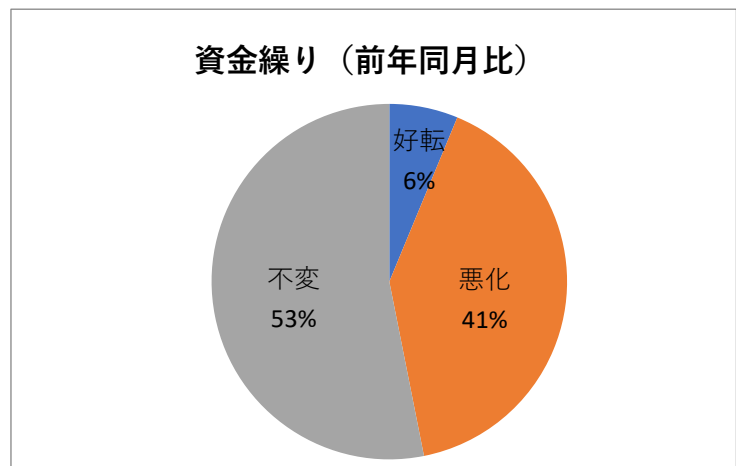
令和3年4月～6月の「利用客数」の今後の見通し

増加	13
減少	30
不変	17
未回答	4



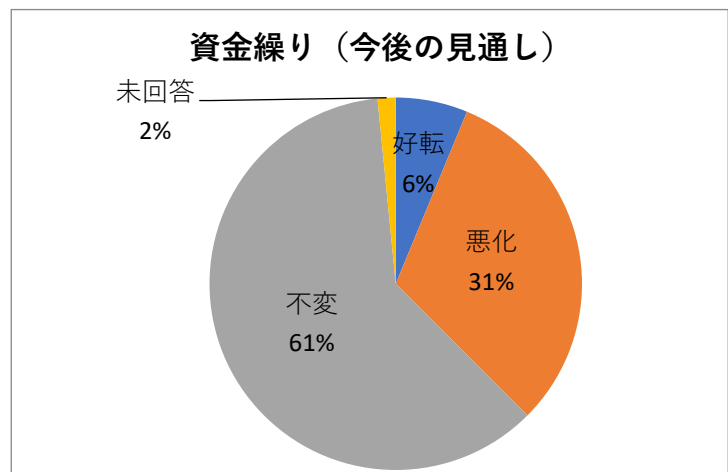
問4. 令和2年1月～3月と比較した令和3年1月～3月の「資金繰り」

好転	4
悪化	26
不変	34
未回答	0



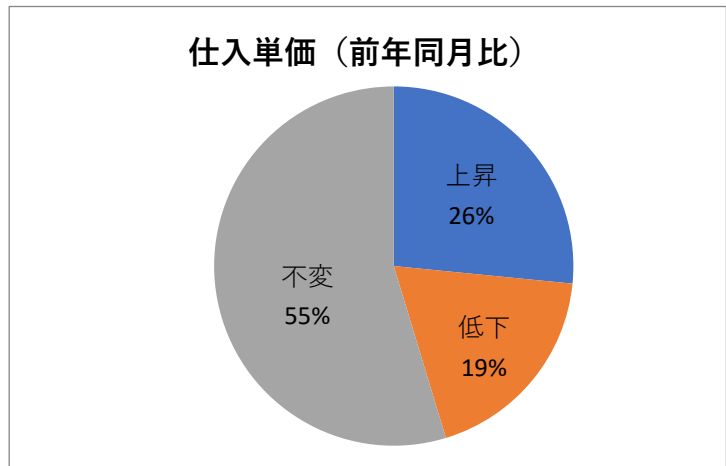
令和3年4月～6月の「資金繰り」の今後の見通し

好転	4
悪化	20
不変	39
未回答	1



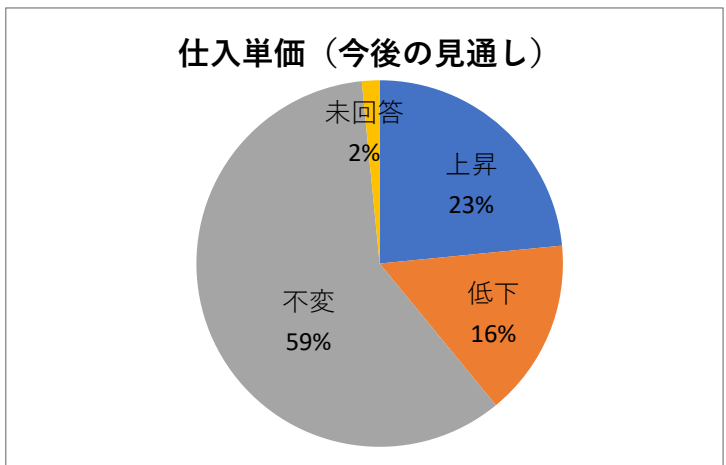
問5. 令和2年1月～3月と比較した令和3年1月～3月の「仕入単価」

上昇	17
低下	12
不変	35
未回答	0



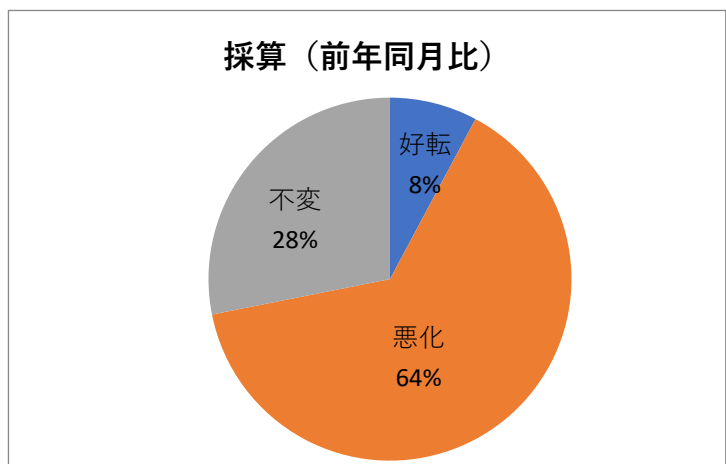
令和3年4月～6月の「仕入単価」の今後の見通し

上昇	15
低下	10
不変	38
未回答	1



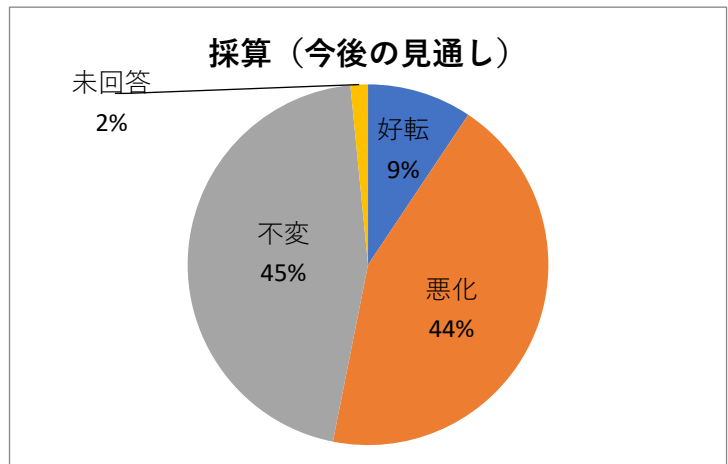
問6. 令和2年1月～3月と比較した令和3年1月～3月の「採算」

好転	5
悪化	41
不変	18
未回答	0



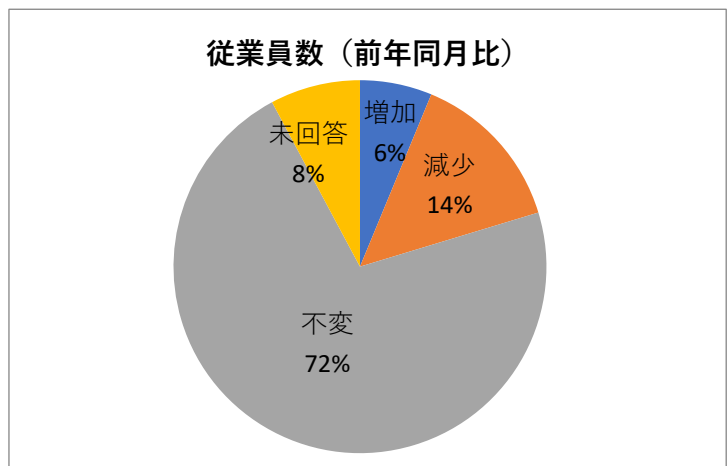
令和3年4月～6月の「採算」の今後の見通し

好転	6
悪化	28
不変	29
未回答	1



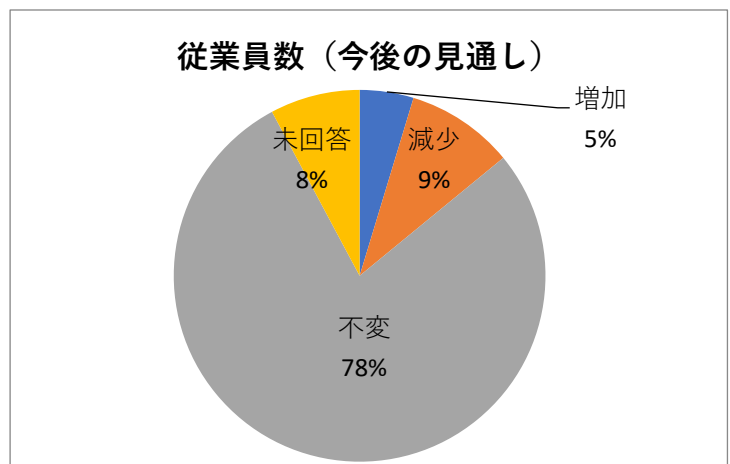
問7. 令和2年1月～3月と比較した令和3年1月～3月の「従業員数」

増加	4
減少	9
不変	46
未回答	5



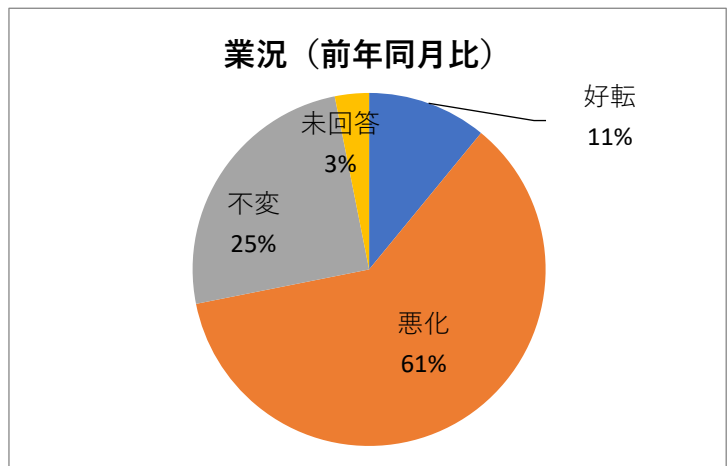
令和3年4月～6月の「従業員数」の今後の見通し

増加	3
減少	6
不変	50
未回答	5



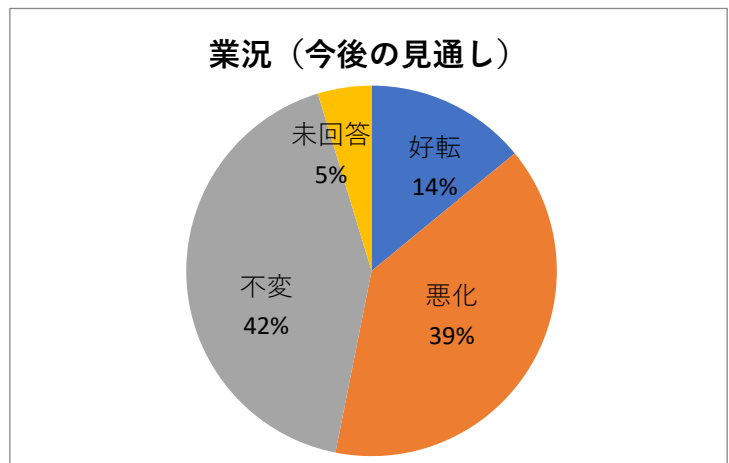
問8. 令和2年1月～3月と比較した令和3年1月～3月の「業況」

好転	7
悪化	39
不変	16
未回答	2



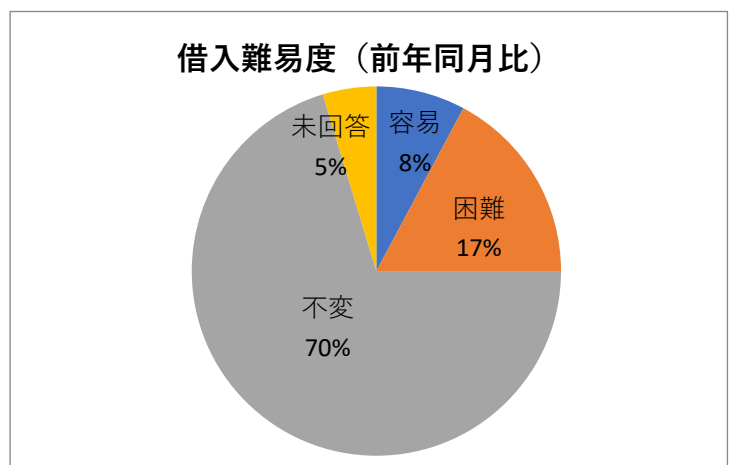
令和3年4月～6月の「業況」の今後の見通し

好転	9
悪化	25
不変	27
未回答	3



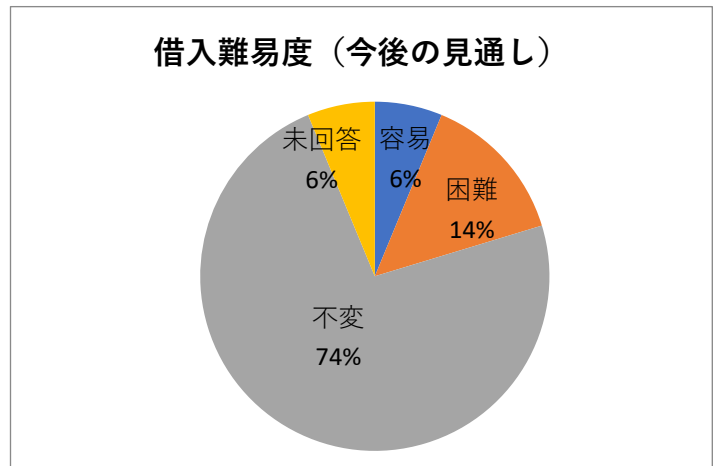
問9. 令和2年1月～3月と比較した令和3年1月～3月の「借入難易度」

容易	5
困難	11
不変	45
未回答	3



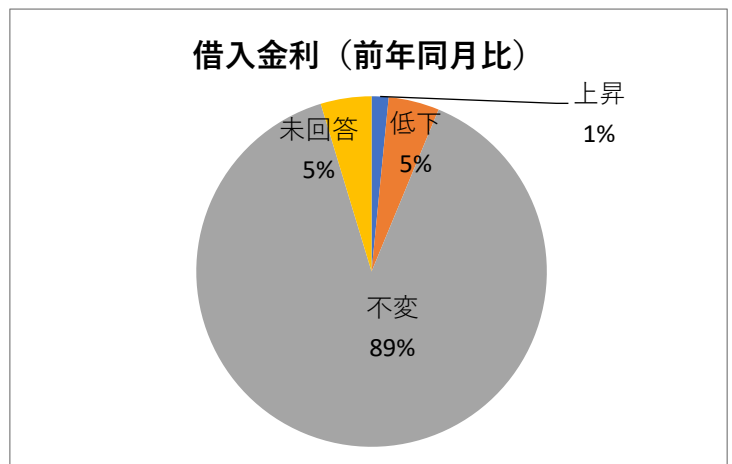
令和3年4月～6月の「借入難易度」の今後の見通し

容易	4
困難	9
不変	47
未回答	4



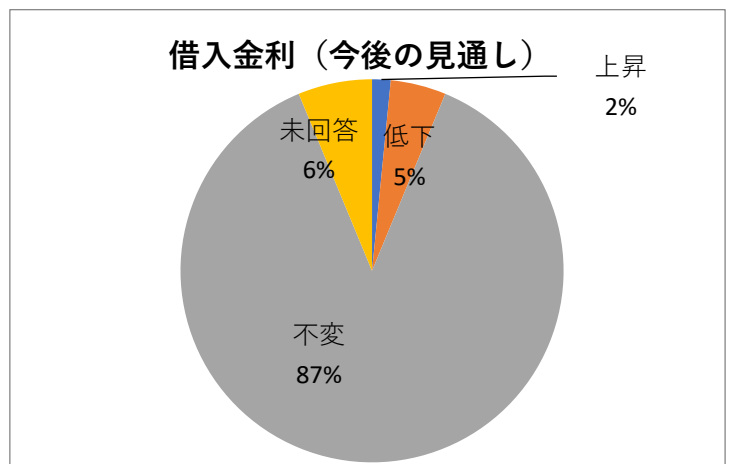
問10. 令和2年1月～3月と比較した令和3年1月～3月の「借入金利」

上昇	1
低下	3
不変	57
未回答	3



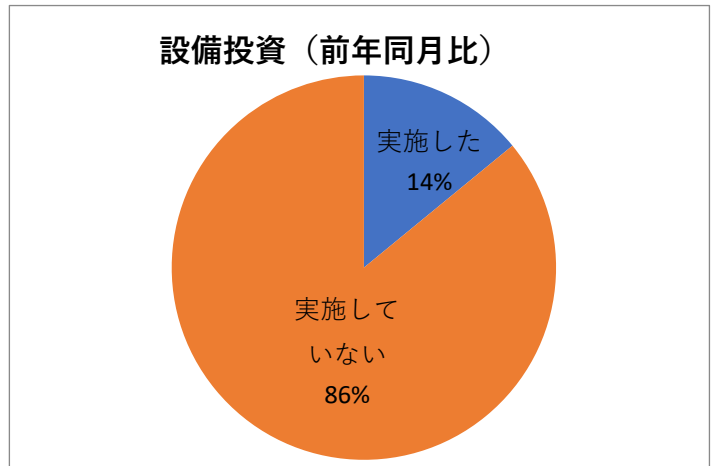
令和3年4月～6月の「借入金利」の今後の見通し

上昇	1
低下	3
不変	56
未回答	4



問11. 令和2年1月～3月と比較した令和3年1月～3月の「設備投資」

実施した	9
実施していない	55
未回答	0



令和3年4月～6月の「設備投資」の今後の見通し

計画している	7
計画していない	56
未回答	1

