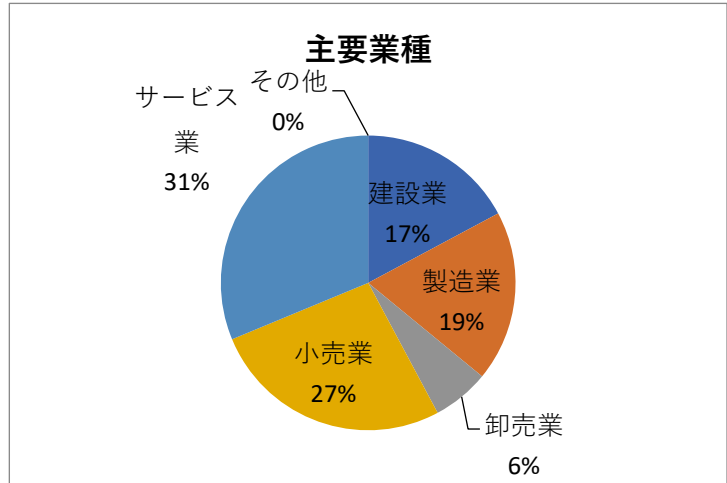


高山商工会議所 景況調査報告 R2. 7～9)

- 【調査目的】 本調査は、当所会員事業所の景況を把握するために実施した。
- 【調査期間】 令和2年7月下旬～9月下旬
- 【調査対象】 当所会員事業所
- 【調査方法】 当所職員による会員事業所巡回訪問・窓口相談による調査
- 【回答数】 64件

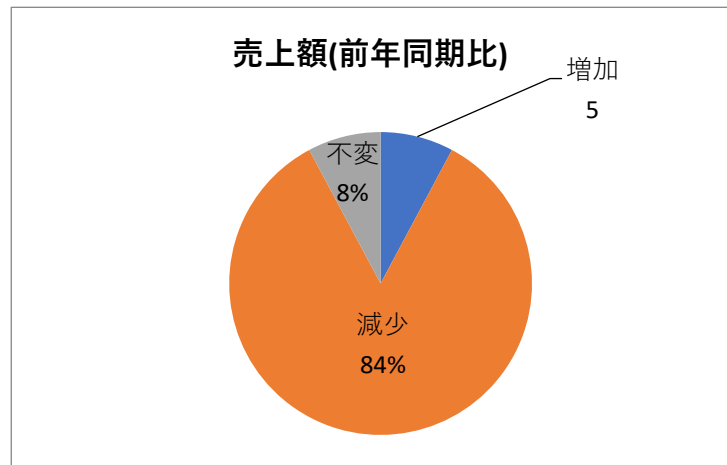
調査事業所の業種について

建設業	11
製造業	12
卸売業	4
小売業	17
サービス業	20
その他	0
合計回答数	64



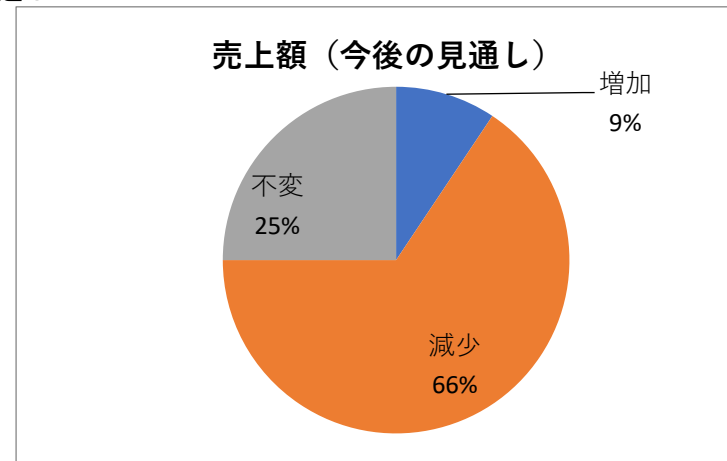
問1. 令和元年4月～6月と比較した令和2年4月～6月の「売上額」

増加	5
減少	54
不変	5
未回答	0



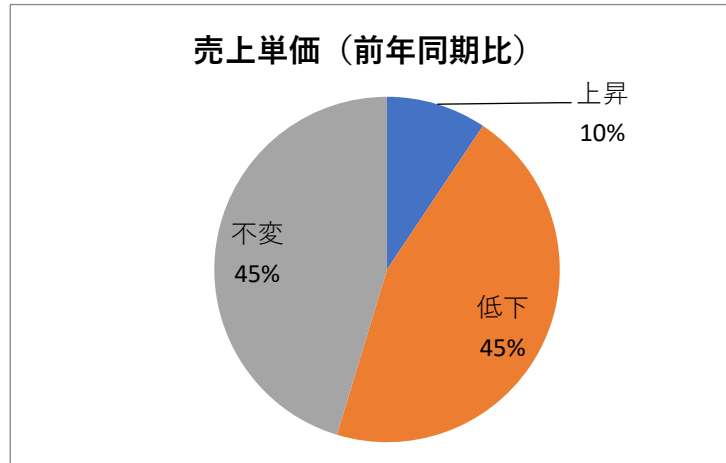
令和2年4月～6月の「売上額」の今後の見通し

増加	6
減少	42
不変	16
未回答	0



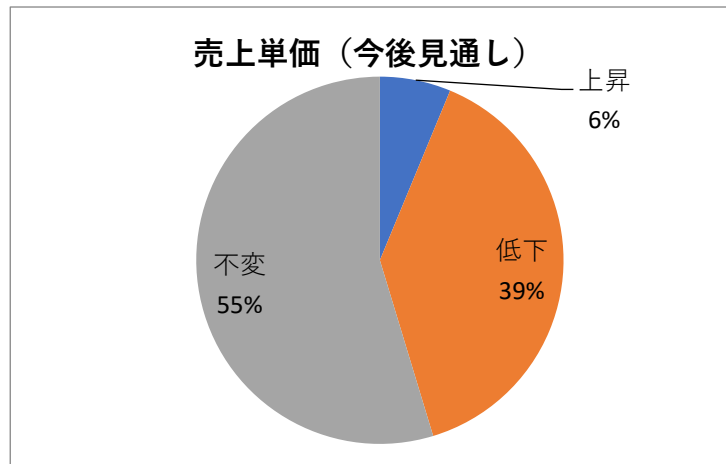
問2. 令和元年4月～6月と比較した令和2年4月～6月の「売上単価(客単価)」

上昇	6
低下	29
不変	29
未回答	0



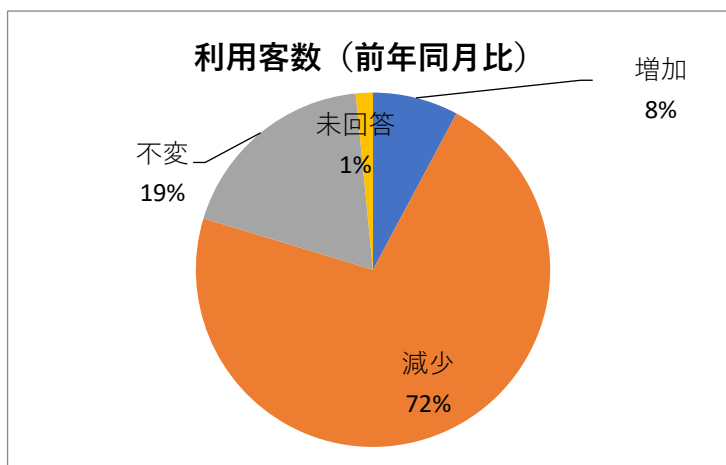
令和2年4月～6月の「売上単価(客単価)」の今後の見通し

上昇	4
低下	25
不変	35
未回答	0



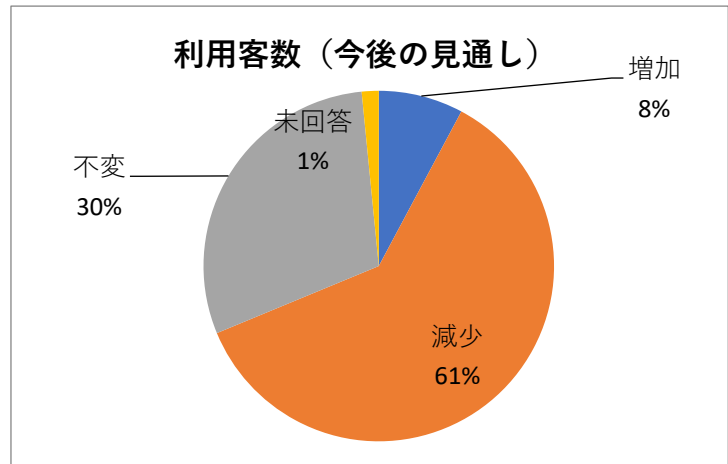
問3. 令和元年4月～6月と比較した令和2年4月～6月の「利用客数」

増加	5
減少	46
不変	12
未回答	1



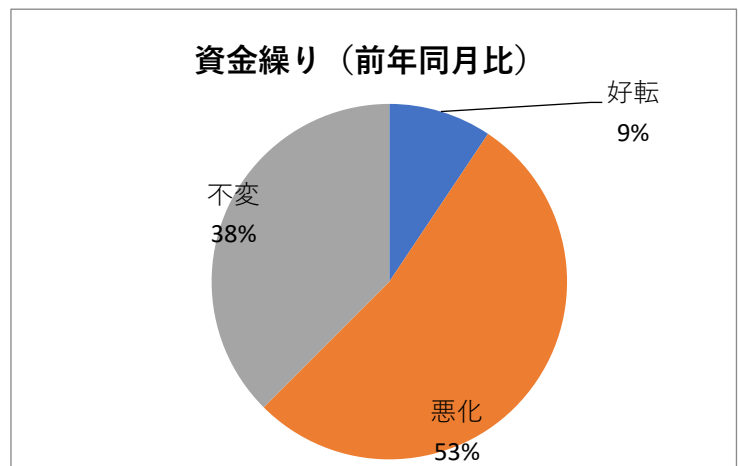
令和2年4月～6月の「利用客数」の今後の見通し

増加	5
減少	39
不変	19
未回答	1



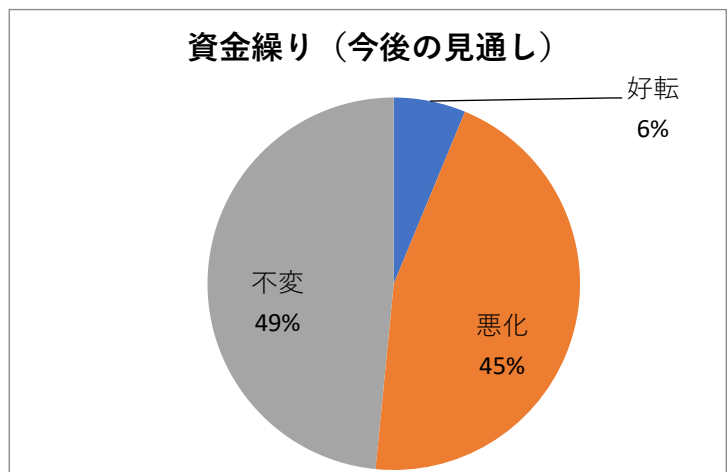
問4. 令和元年4月～6月と比較した令和2年4月～6月の「資金繰り」

好転	6
悪化	34
不変	24
未回答	0



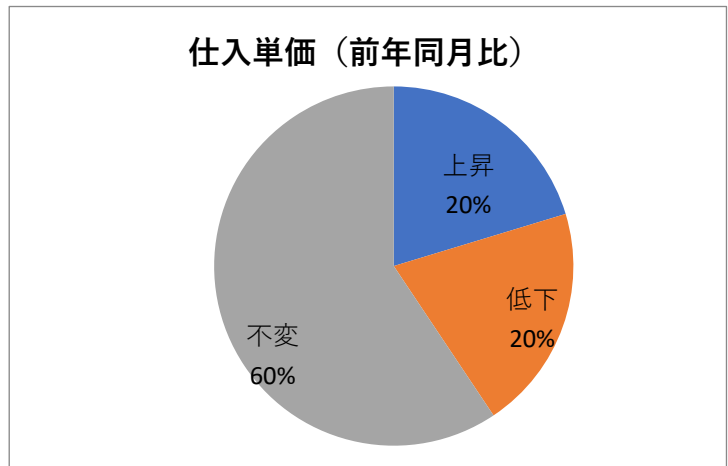
令和2年4月～6月の「資金繰り」の今後の見通し

好転	4
悪化	29
不変	31
未回答	0



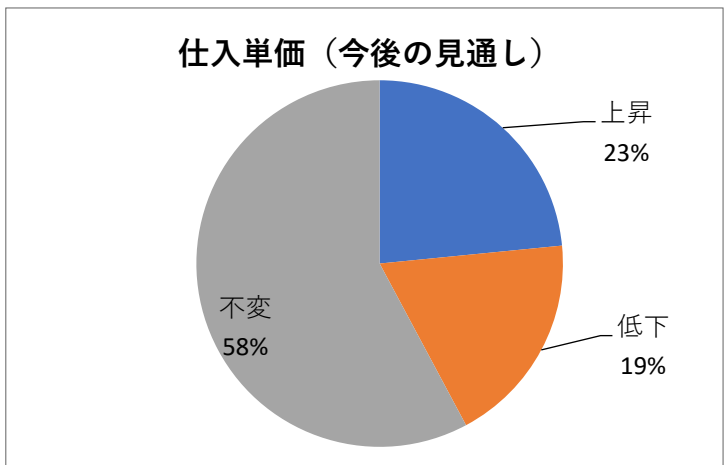
問5. 令和元年4月～6月と比較した令和2年4月～6月の「仕入単価」

上昇	13
低下	13
不変	38
未回答	0



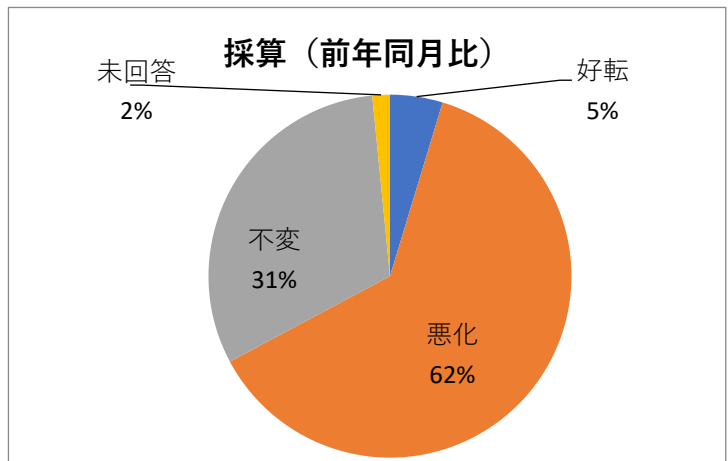
令和2年4月～6月の「仕入単価」の今後の見通し

上昇	15
低下	12
不変	37
未回答	0



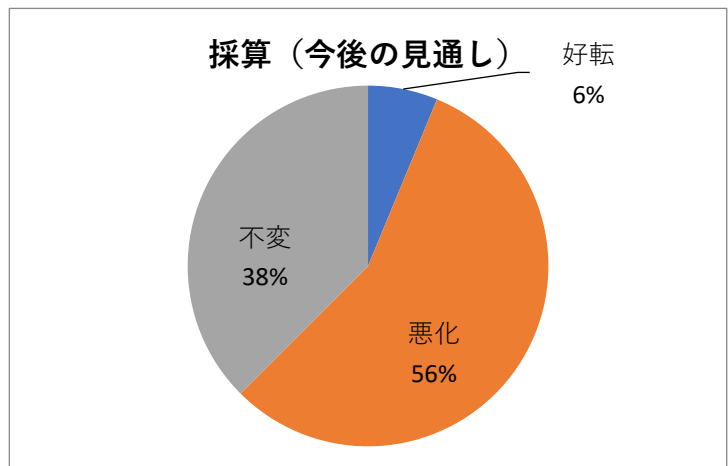
問6. 令和元年4月～6月と比較した令和2年4月～6月の「採算」

好転	3
悪化	40
不変	20
未回答	1



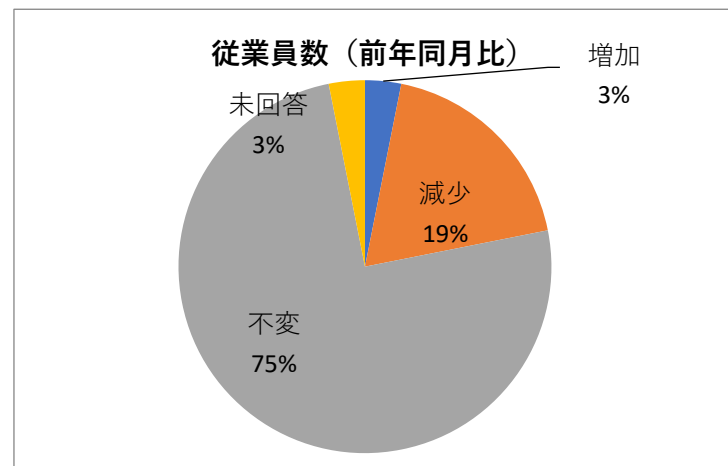
令和2年4月～6月の「採算」の今後の見通し

好転	4
悪化	36
不変	24
未回答	0



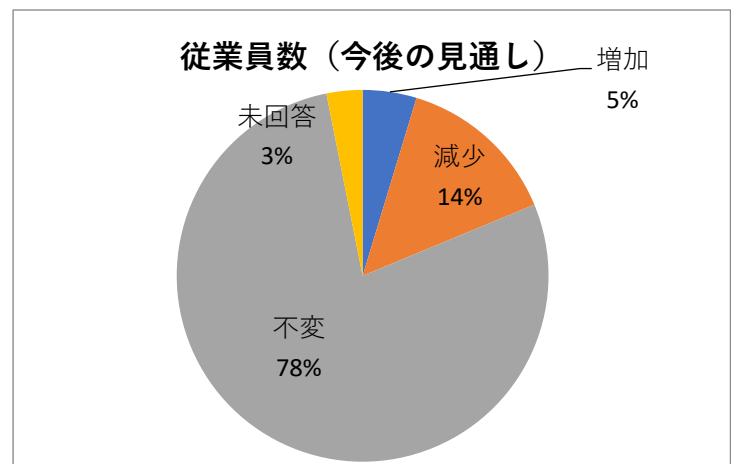
問7. 令和元年4月～6月と比較した令和2年4月～6月の「従業員数」

増加	2
減少	12
不変	48
未回答	2



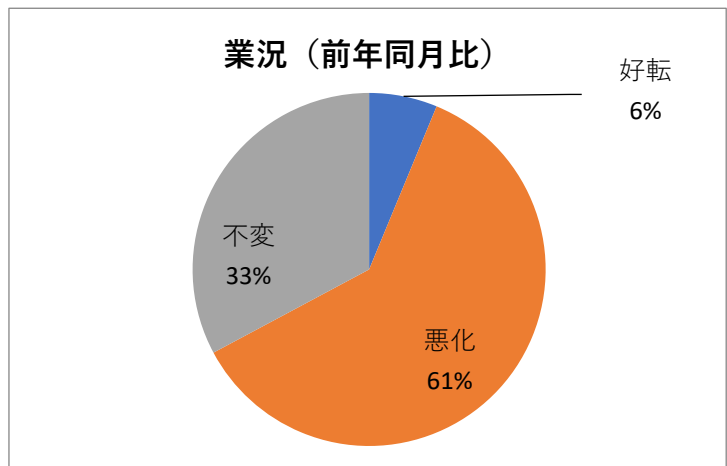
令和2年4月～6月の「従業員数」の今後の見通し

増加	3
減少	9
不変	50
未回答	2



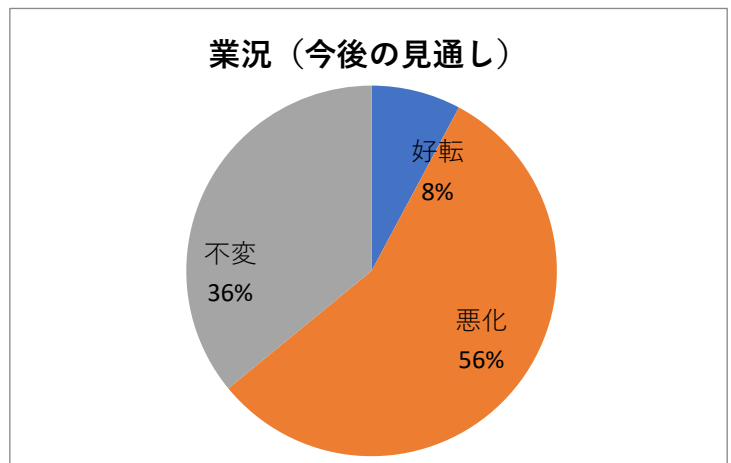
問8. 令和元年4月～6月と比較した令和2年4月～6月の「業況」

好転	4
悪化	39
不変	21
未回答	0



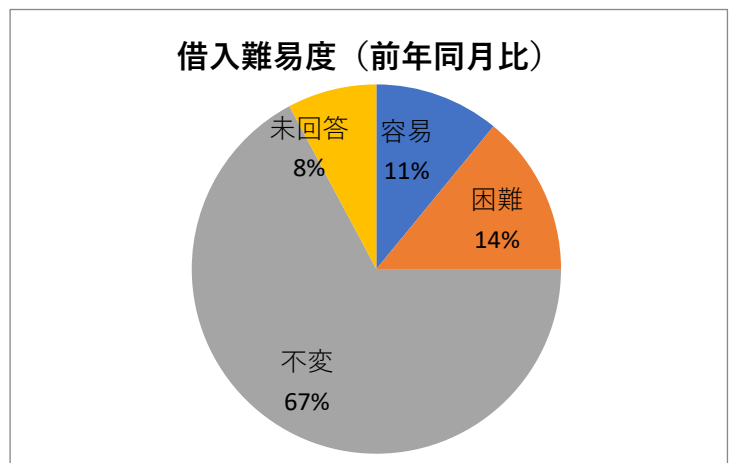
令和2年4月～6月の「業況」の今後の見通し

好転	5
悪化	36
不変	23
未回答	0



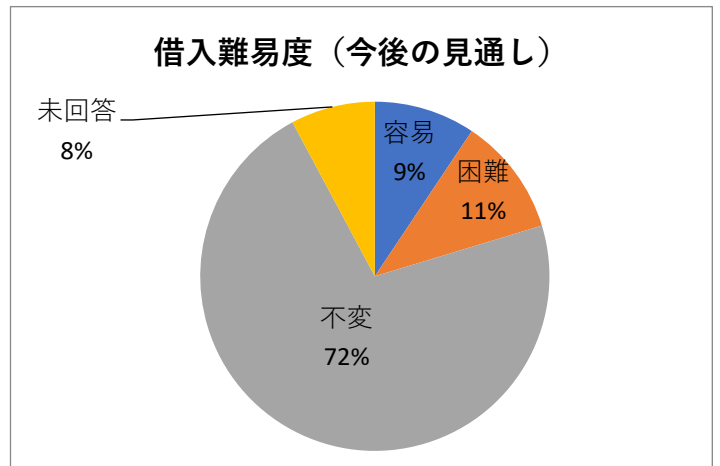
問9. 令和元年4月～6月と比較した令和2年4月～6月の「借入難易度」

容易	7
困難	9
不変	43
未回答	5



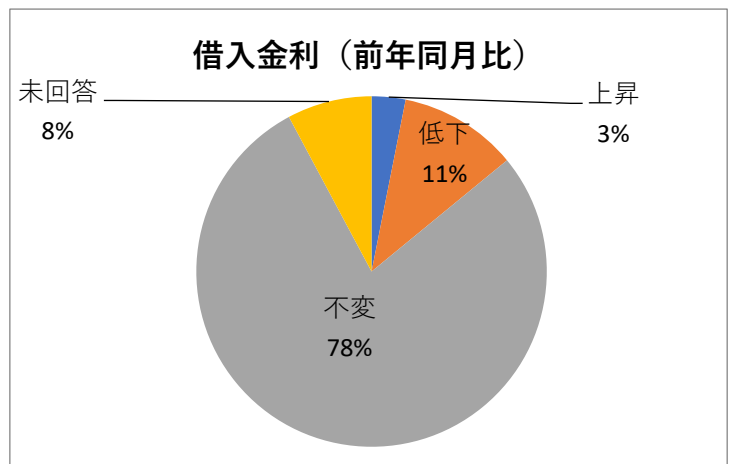
令和2年4月～6月の「借入難易度」の今後の見通し

容易	6
困難	7
不変	46
未回答	5



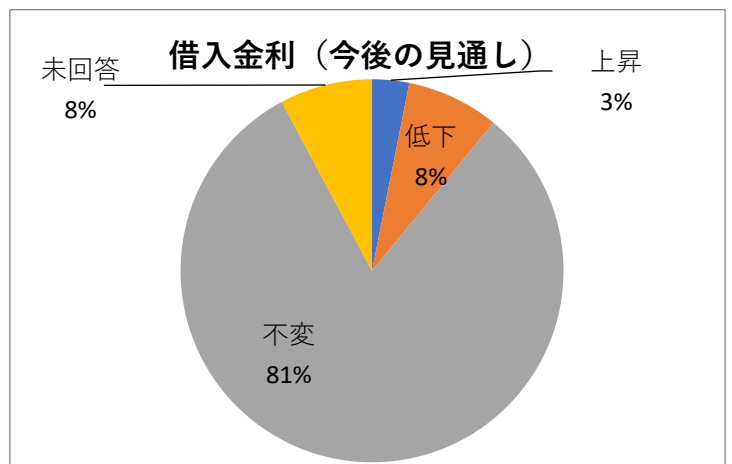
問10. 令和元年4月～6月と比較した令和2年4月～6月の「借入金利」

上昇	2
低下	7
不変	50
未回答	5



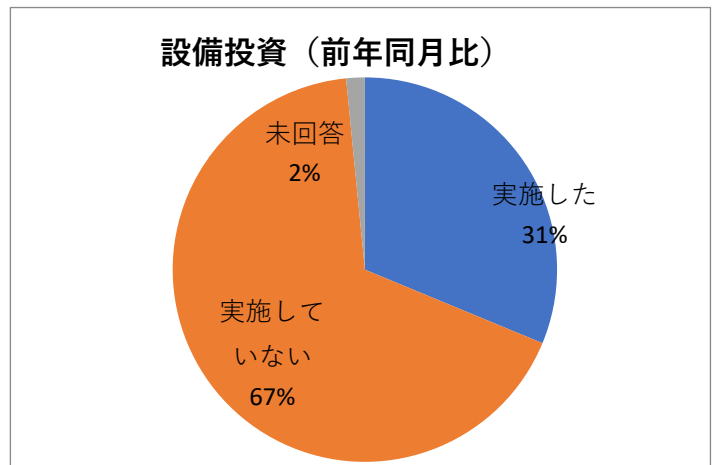
令和2年4月～6月の「借入金利」の今後の見通し

上昇	2
低下	5
不変	52
未回答	5



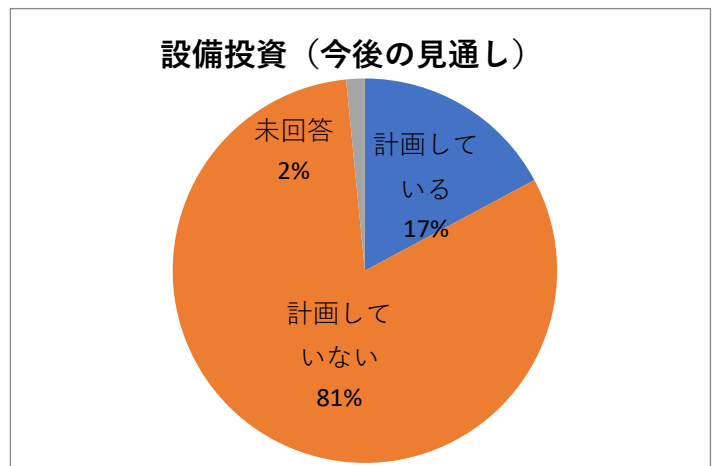
問11. 令和元年4月～6月と比較した令和2年4月～6月の「設備投資」

実施した	20
実施していない	43
未回答	1



令和2年4月～6月の「設備投資」の今後の見通し

計画している	11
計画していない	52
未回答	1



<現在、直面している経営上の問題点等についてのコメント>

「コロナウイルス関連」

コロナウイルスによる消費減退

コロナウイルスによる客の減少・新規顧客獲得困難

コロナウイルスによる受注減少

店内飲食は見込めない為、調味料等の物販の売上を伸ばす工夫をしている。しかし先が見えない状況なので新たな事業に取り掛かることに不安がある。

景気が回復しない限り、昨年のような売上は見込めない

来客数の減少・在庫管理

顧客減少の為計上利益減で今後の経営が困難になるか心配 また顧客離れも心配

コロナウイルスにより従来通りの展示会が減少した事により集客に苦戦している。

観光客減少による顧客先の売上減少そしてそれに伴う当社の売上減少 雇用調整助成金の利用を積極的に行うことで人件費の出費を多少カバー

「その他」

基本卸で商売を販売しているので大きい収入が見込めない。このままのお店での消費が増えないのなら本格的にネットショップをやらなくてはいけない。

従業員を入れたいけど入ってこない