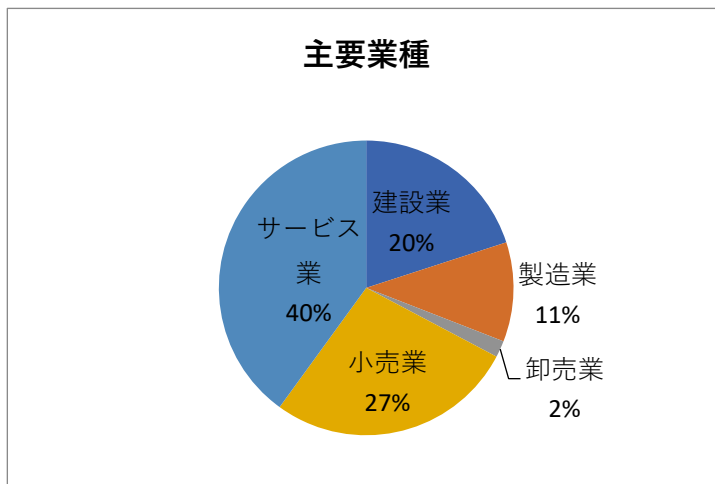


高山商工会議所 景況調査報告 R2. 10～12)

- 【調査目的】 本調査は、当所会員事業所の景況を把握するために実施した。
- 【調査期間】 令和2年10月下旬～12月下旬
- 【調査対象】 当所会員事業所
- 【調査方法】 当所職員による会員事業所巡回訪問・窓口相談による調査
- 【回答数】 55件

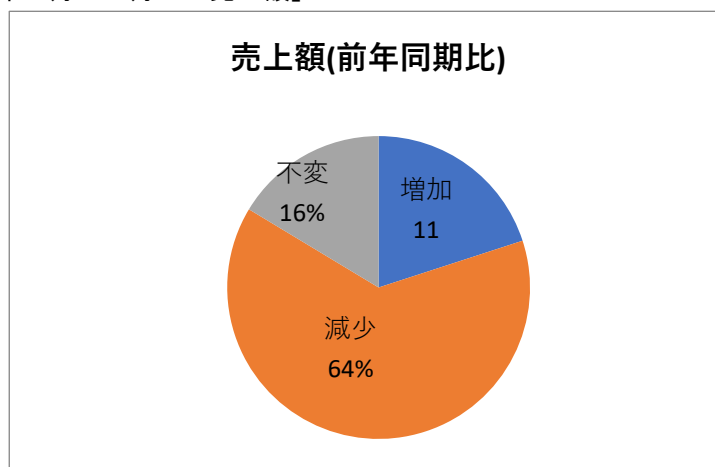
調査事業所の業種について

建設業	11
製造業	6
卸売業	1
小売業	15
サービス業	22
その他	0
合計回答数	55



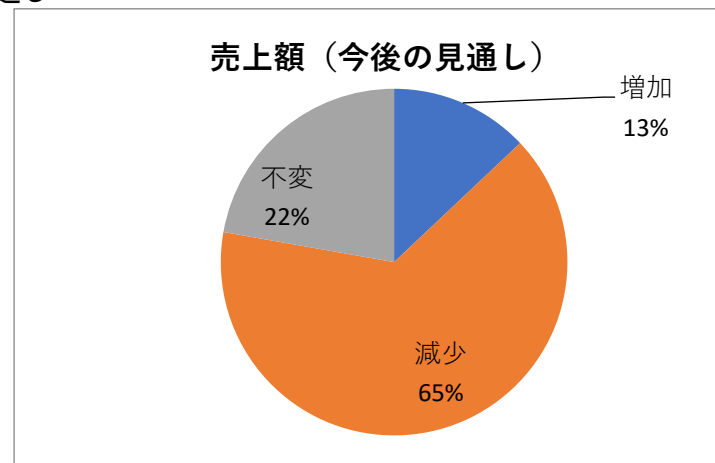
問1. 令和元年10月～12月と比較した令和2年10月～12月の「売上額」

増加	11
減少	35
不変	9
未回答	0



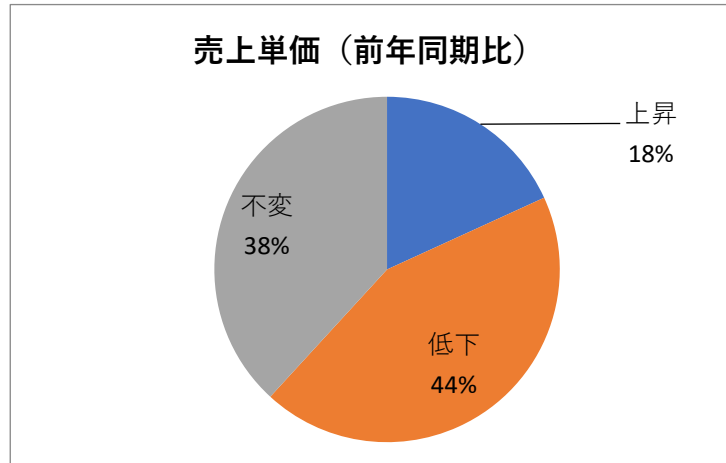
令和3年1月～3月の「売上額」の今後の見通し

増加	7
減少	35
不変	12
未回答	0



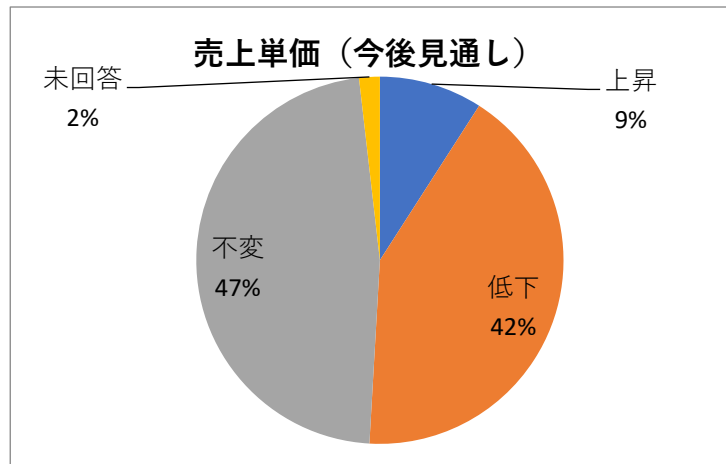
問2. 令和元年10月～12月と比較した令和2年10月～12月の「売上単価(客単価)」

上昇	10
低下	24
不変	21
未回答	0



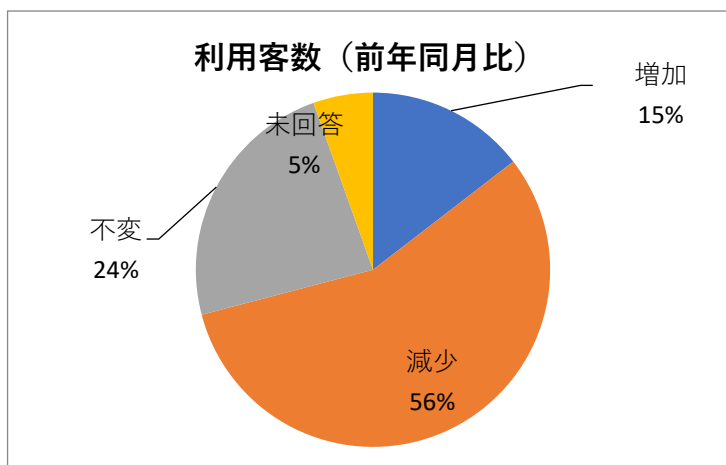
令和3年1月～3月の「売上単価(客単価)」の今後の見通し

上昇	5
低下	23
不変	26
未回答	1



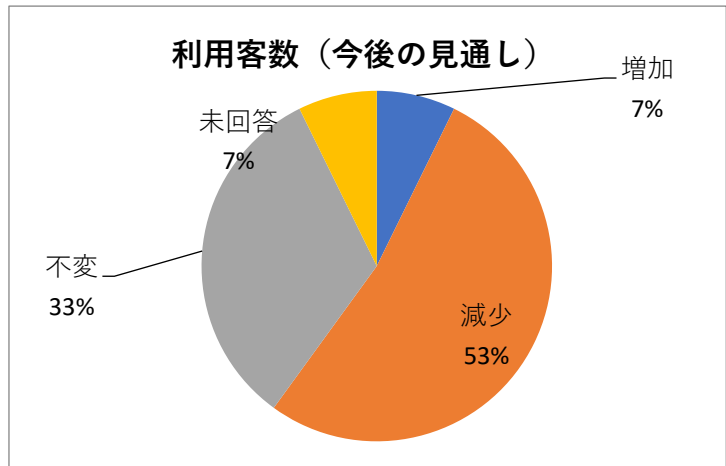
問3. 令和元年10月～12月と比較した令和2年10月～12月の「利用客数」

増加	8
減少	31
不変	13
未回答	3



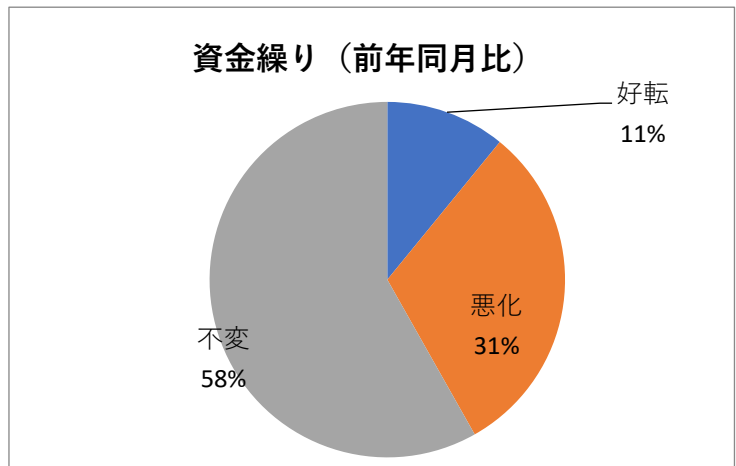
令和3年1月～3月の「利用客数」の今後の見通し

増加	4
減少	29
不変	18
未回答	4



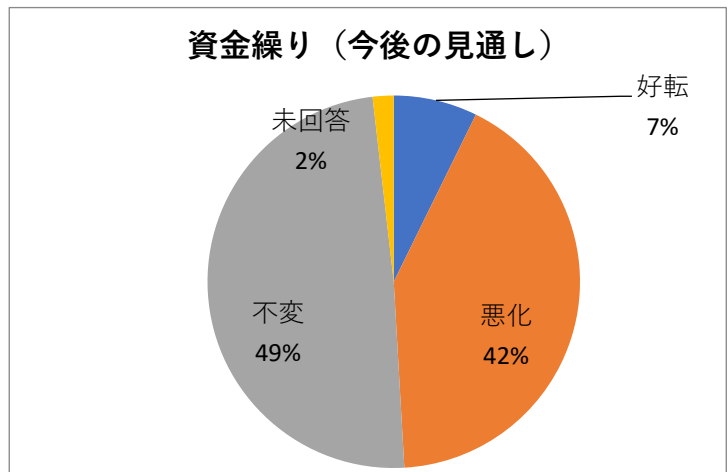
問4. 令和元年10月～12月と比較した令和2年10月～12月の「資金繰り」

好転	6
悪化	17
不変	32
未回答	0



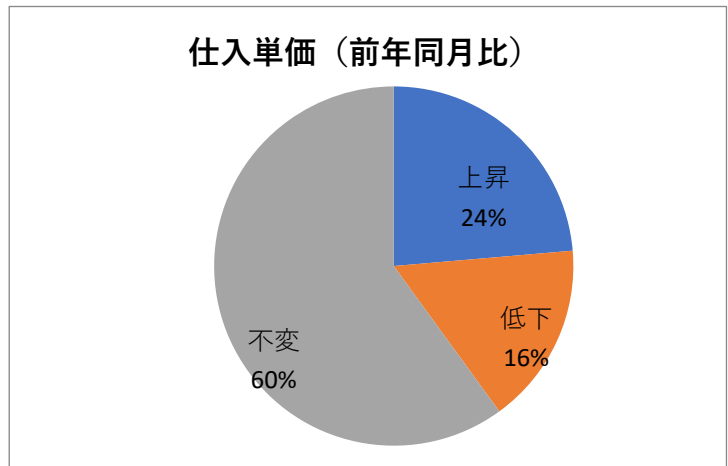
令和3年1月～3月の「資金繰り」の今後の見通し

好転	4
悪化	23
不変	27
未回答	1



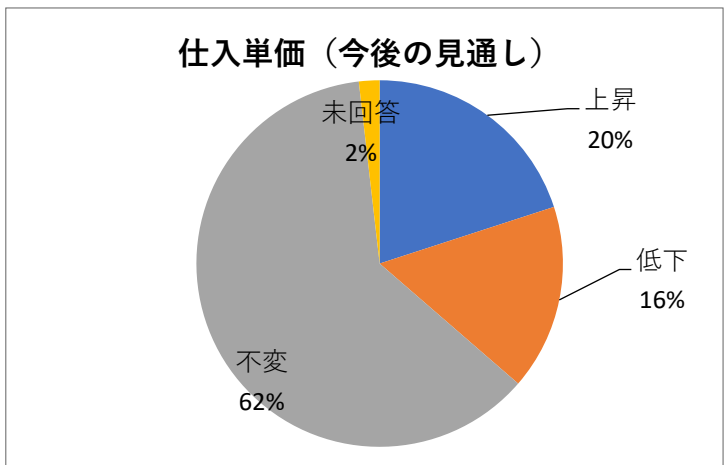
問5. 令和元年10月～12月と比較した令和2年10月～12月の「仕入単価」

上昇	13
低下	9
不変	33
未回答	0



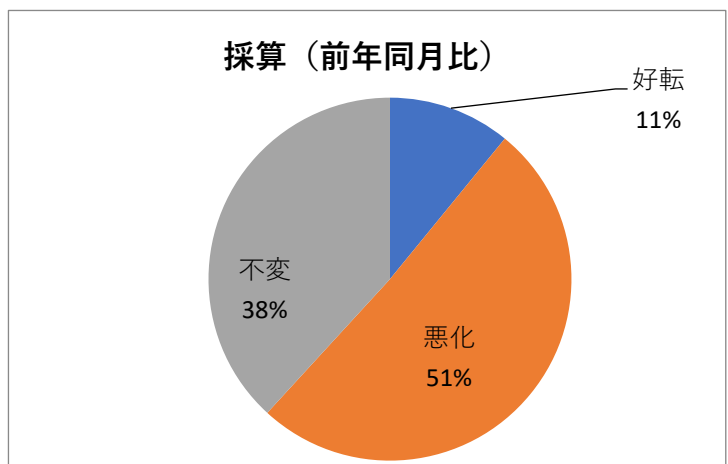
令和3年1月～3月の「仕入単価」の今後の見通し

上昇	11
低下	9
不変	34
未回答	1



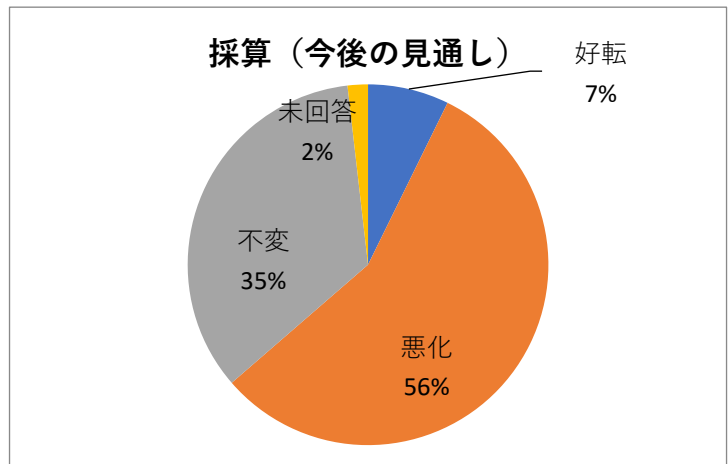
問6. 令和元年10月～12月と比較した令和2年10月～12月の「採算」

好転	6
悪化	28
不変	21
未回答	0



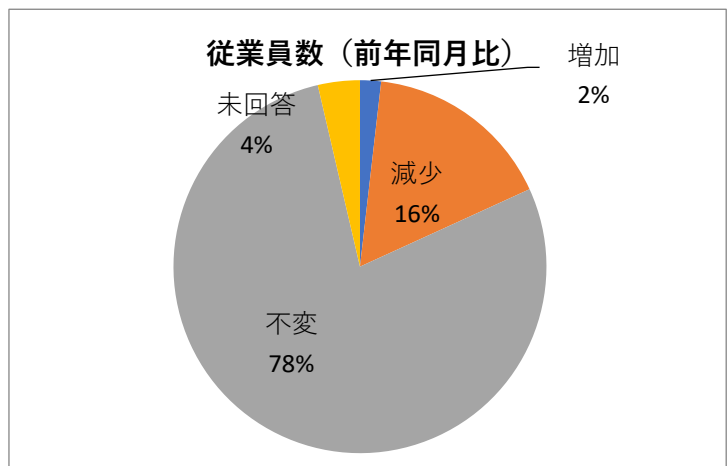
令和3年1月～3月の「採算」の今後の見通し

好転	4
悪化	31
不変	19
未回答	1



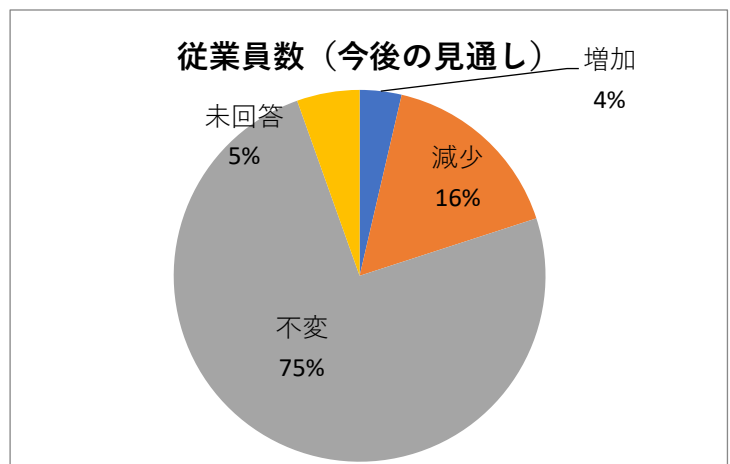
問7. 令和元年10月～12月と比較した令和2年10月～12月の「従業員数」

増加	1
減少	9
不変	43
未回答	2



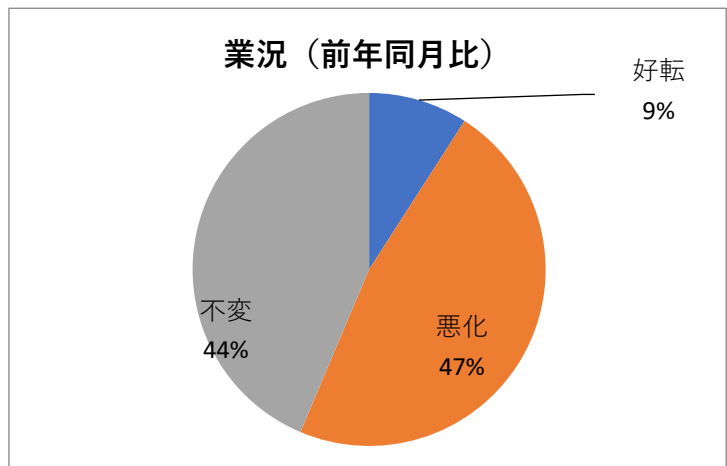
令和3年1月～3月の「従業員数」の今後の見通し

増加	2
減少	9
不変	41
未回答	3



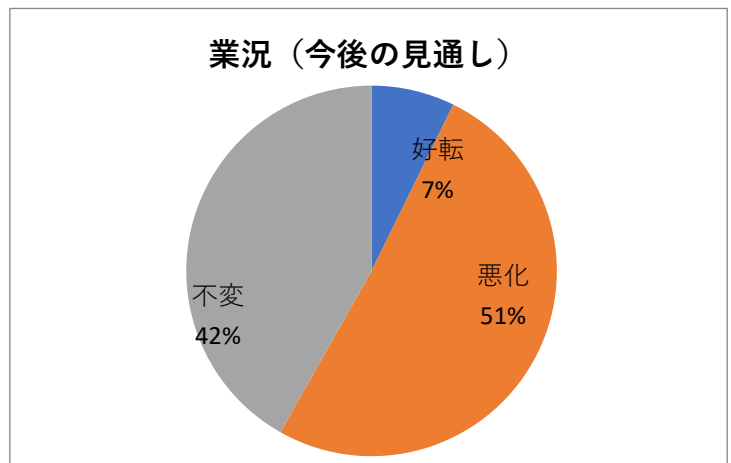
問8. 令和元年10月～12月と比較した令和2年10月～12月の「業況」

好転	5
悪化	26
不変	24
未回答	0



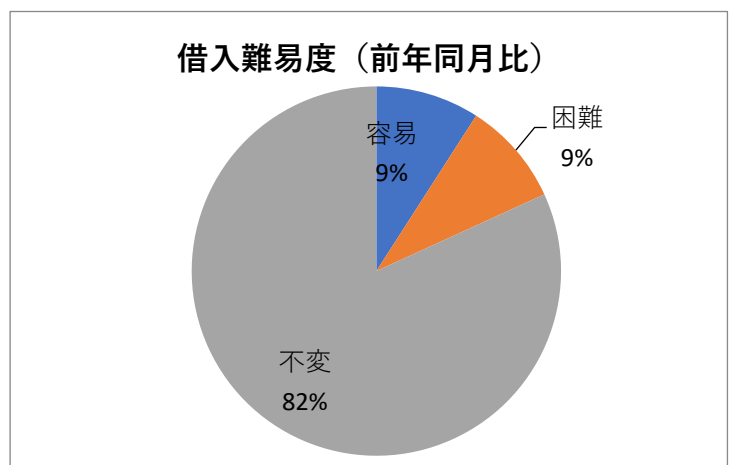
令和3年1月～3月の「業況」の今後の見通し

好転	4
悪化	28
不変	23
未回答	0



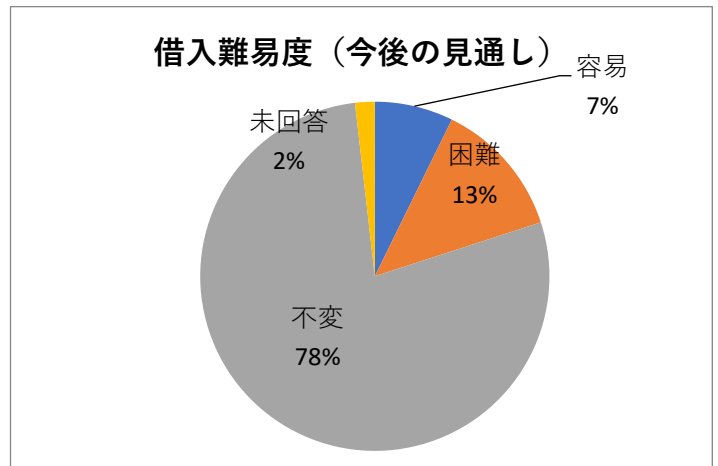
問9. 令和元年10月～12月と比較した令和2年10月～12月の「借入難易度」

容易	5
困難	5
不変	45
未回答	0



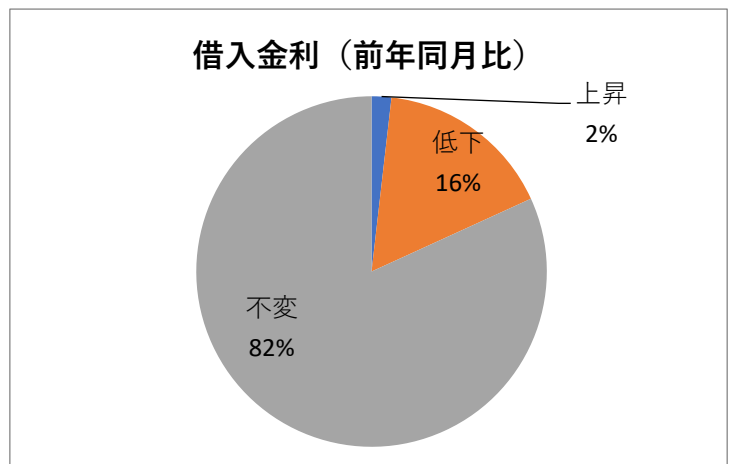
令和3年1月～3月の「借入難易度」の今後の見通し

容易	4
困難	7
不変	43
未回答	1



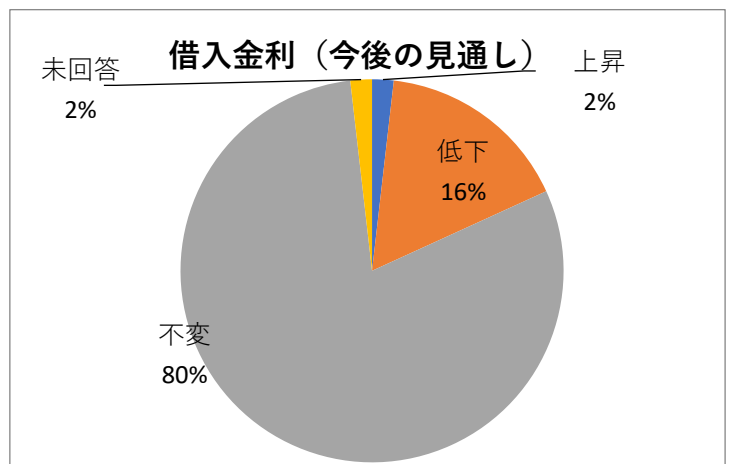
問10. 令和元年10月～12月と比較した令和2年10月～12月の「借入金利」

上昇	1
低下	9
不変	45
未回答	0



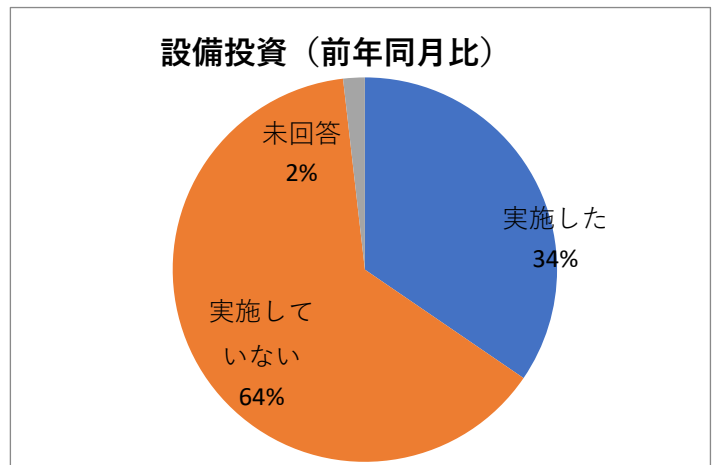
令和3年1月～3月の「借入金利」の今後の見通し

上昇	1
低下	9
不変	44
未回答	1



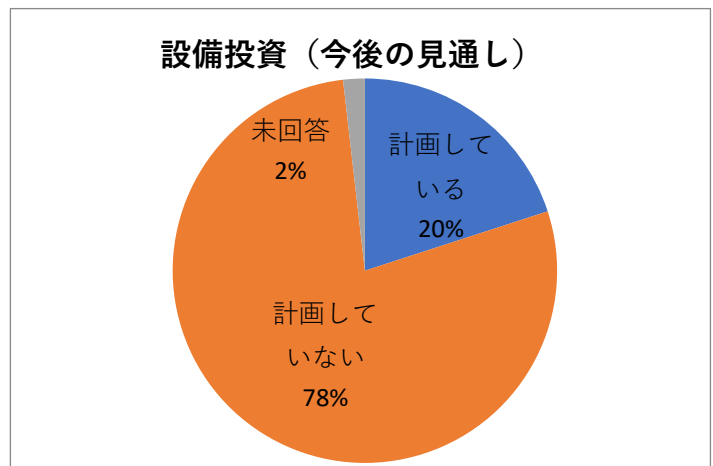
問11. 令和元年10月～12月と比較した令和2年10月～12月の「設備投資」

実施した	19
実施していない	35
未回答	1



令和3年1月～3月の「設備投資」の今後の見通し

計画している	11
計画していない	43
未回答	1



<現在、直面している経営上の問題点等についてのコメント>

「コロナウイルス関連」

昨年であれば宴会の予約がちらほらありなんとかやっていたが
今年は去年と比べると少ない

一時的な運営資金の不足への心配

消費が落ち込んでいるためお客様の設備投資がストップしたまま改善されていない

インバウンドが見込めず売上が減少している。
常連以外の国内観光客へのアプローチに苦戦している状況

コロナ禍で受注数が減少している。

とにかく人出がないにつきます。芸妓もやっておりますがお座敷もほとんどキャンセルです。
期間が長いのでメンタルが心配です。

