

# 高山商工会議所 景況調査報告 (H31. 1～3)

【調査目的】 本調査は、当所の会員事業所の景況を把握するために実施した。

【調査期間】 平成 31 年 2 月下旬～3 月中旬

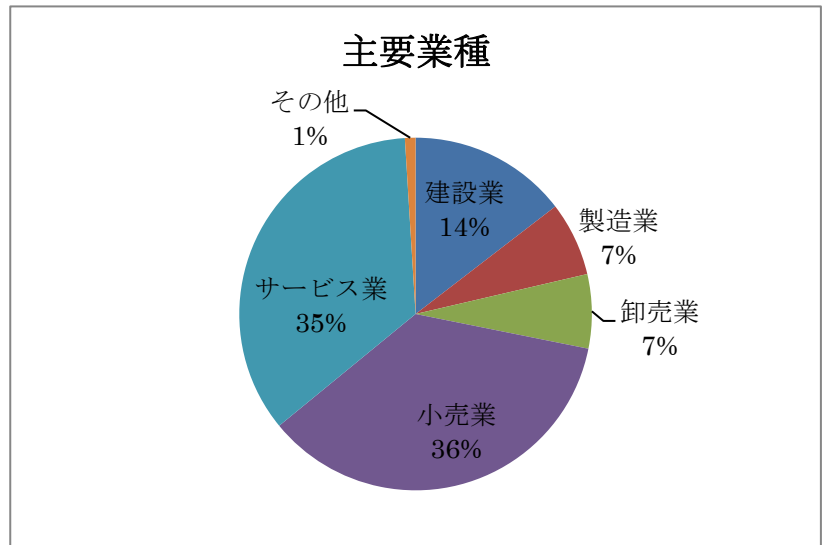
【調査対象】 当所会員事業所

【調査方法】 当所職員による会員事業所巡回訪問・窓口相談による調査

【回答数】 105 件

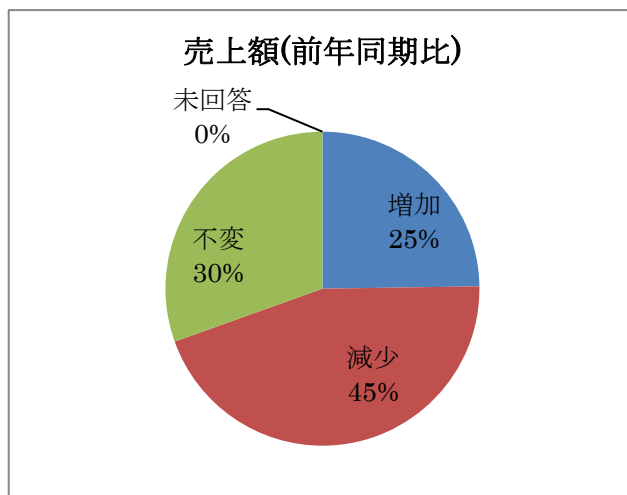
調査事業所の業種について

業種について	
建設業	16
製造業	12
卸売業	3
小売業	28
サービス業	43
その他	3



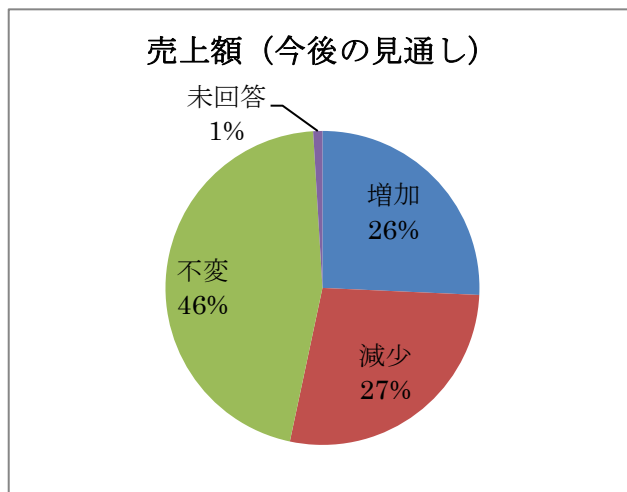
問 1. 平成 30 年 1 月～3 月と比較した平成 31 年 1 月～3 月の「売上額」

売上額（前年同期比）	
増加	26
減少	47
不変	32
未回答	0



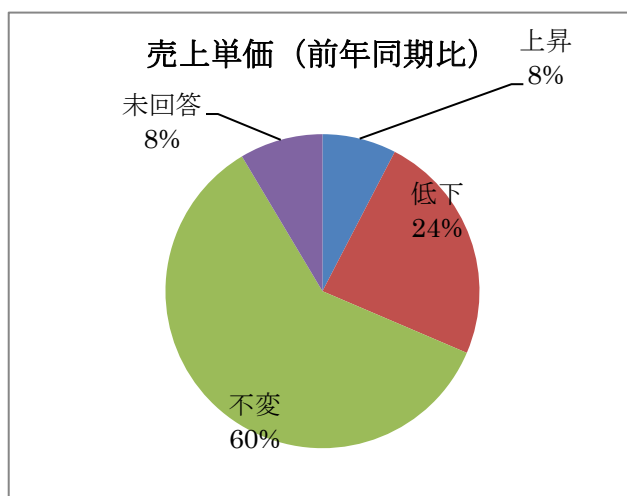
平成 31 年 4 月～6 月の「売上額」の今後の見通し

売上額（今後の見通し）	
増加	27
減少	29
不変	48
未回答	1



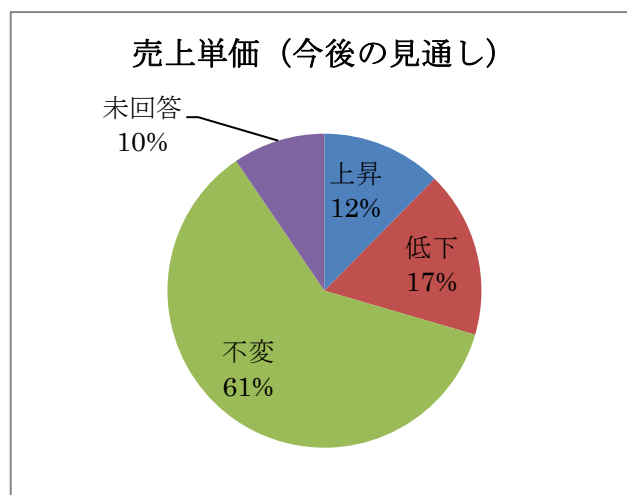
問 2. 平成 30 年 1 月～3 月と比較した平成 31 年 1 月～3 月の「売上単価(客単価)」

売上単価（前年同期比）	
上昇	8
低下	25
不変	63
未回答	9



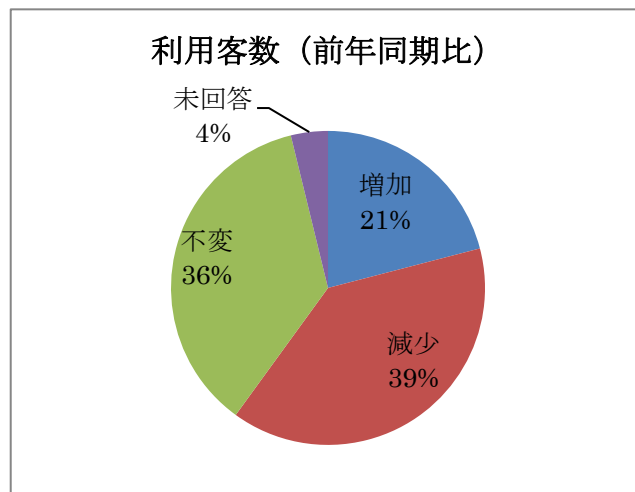
平成 31 年 4 月～6 月の「売上単価(客単価)」の今後の見通し

売上単価（今後の見通し）	
上昇	13
低下	18
不変	64
未回答	10



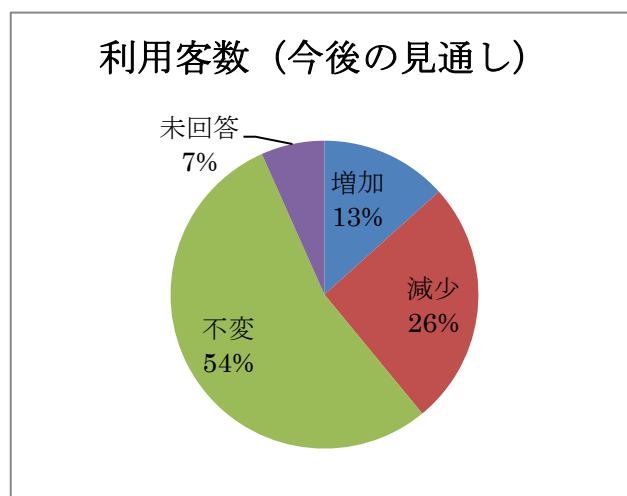
問 3. 平成 30 年 1 月～3 月と比較した平成 31 年 1 月～3 月の「利用客数」

利用客数（前年同期比）	
増加	22
減少	41
不変	38
未回答	4



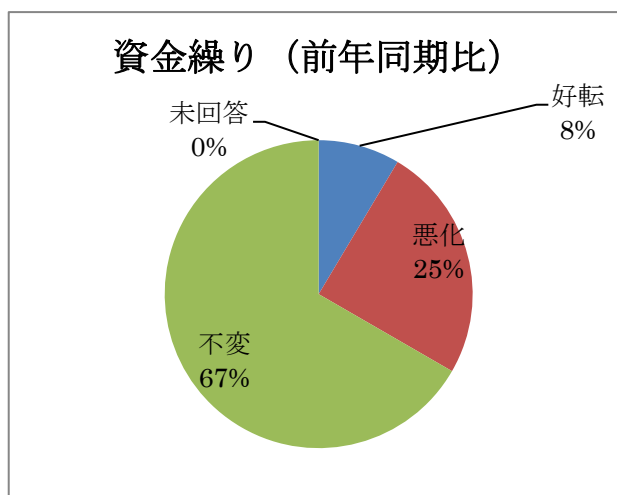
平成 31 年 4 月～6 月の「利用客数」の今後の見通し

利用客数（今後の見通し）	
増加	14
減少	27
不変	57
未回答	7



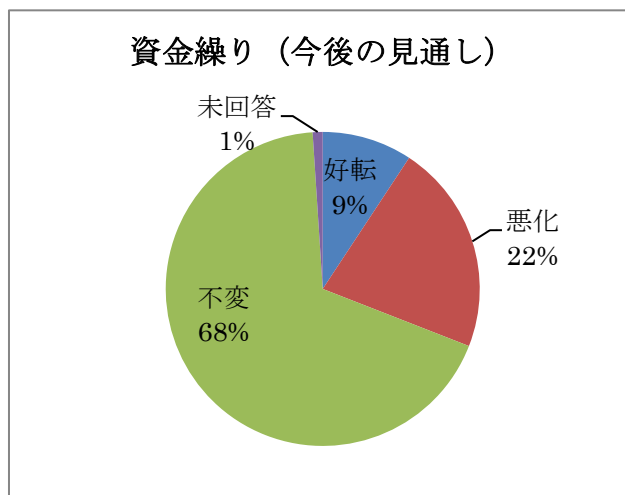
問4. 平成30年1月～3月と比較した平成31年1月～3月の「資金繰り」

資金繰り（前年同期比）	
好転	9
悪化	26
不変	70
未回答	0



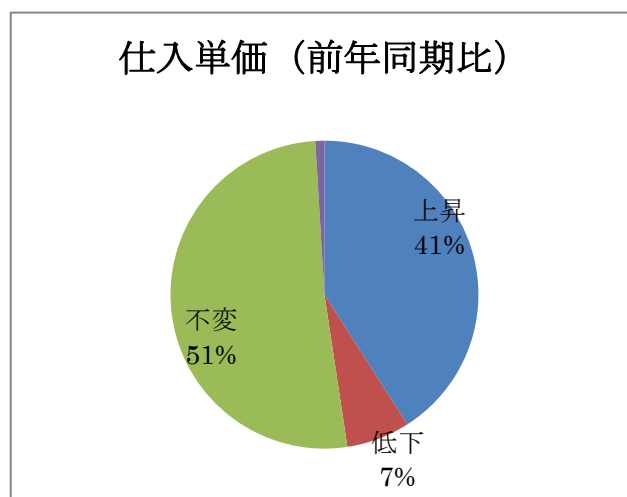
平成31年4月～6月の「資金繰り」の今後の見通し

資金繰り（今後の見通し）	
好転	9
悪化	21
不変	66
未回答	1



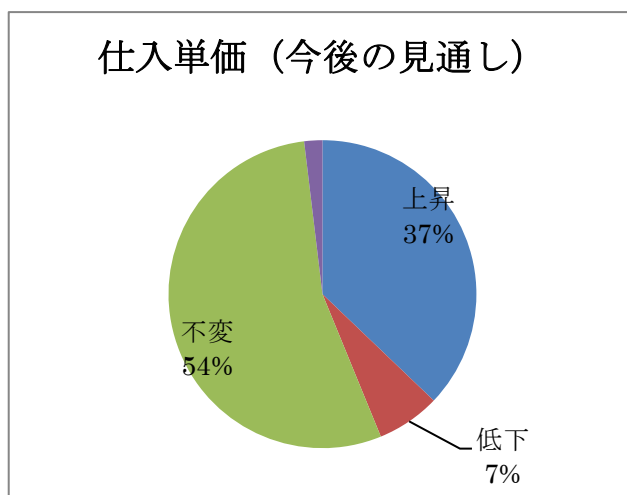
問5. 平成30年1月～3月と比較した平成31年1月～3月の「仕入単価」

仕入単価（前年同期比）	
上昇	43
低下	7
不変	54
未回答	1



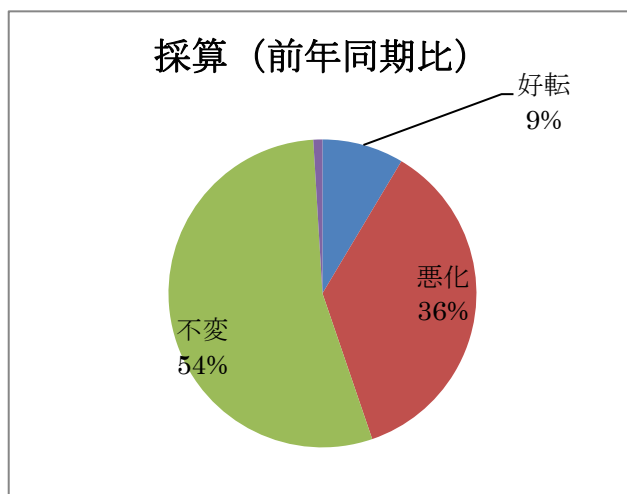
平成 31 年 4 月～6 月の「仕入単価」の今後の見通し

仕入単価（今後の見通し）	
上昇	39
低下	7
不変	57
未回答	2



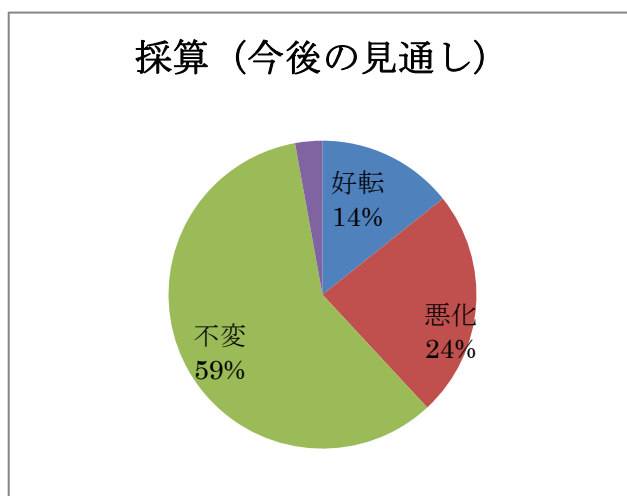
問 6. 平成 30 年 1 月～3 月と比較した平成 31 年 1 月～3 月の「採算」

採算（前年同期比）	
好転	9
悪化	38
不変	57
未回答	1



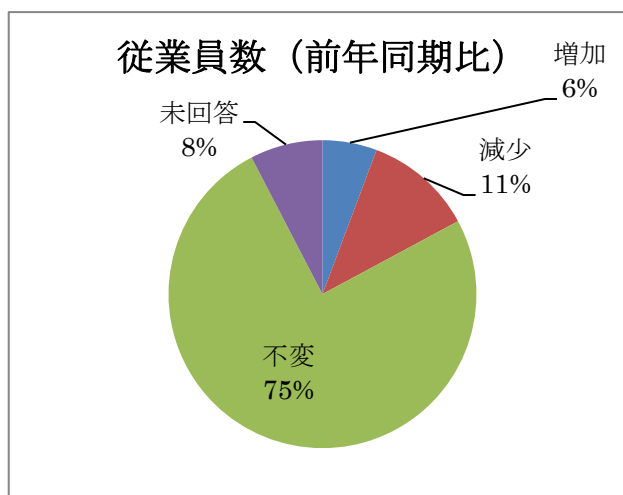
平成 31 年 4 月～6 月の「採算」の今後の見通し

採算（今後の見通し）	
好転	15
悪化	25
不変	62
未回答	3



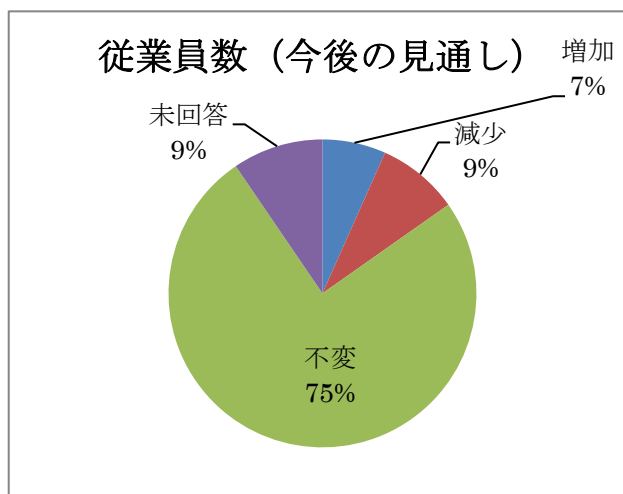
問7. 平成30年1月～3月と比較した平成31年1月～3月の「従業員数」

従業員数（前年同期比）	
増加	6
減少	12
不変	79
未回答	8



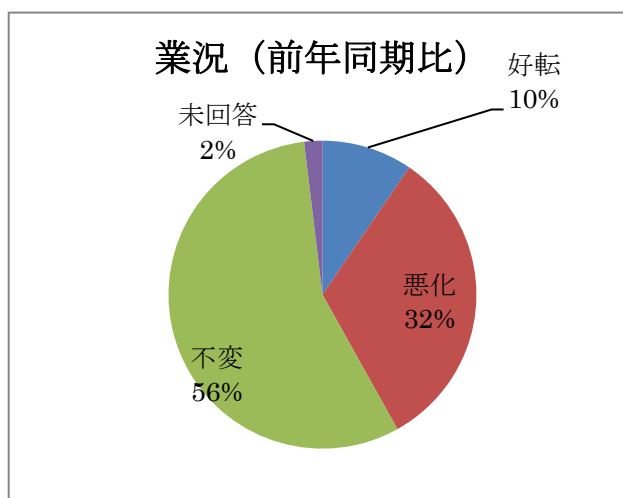
平成31年4月～6月の「従業員数」の今後の見通し

従業員数（今後の見通し）	
増加	7
減少	9
不変	79
未回答	10



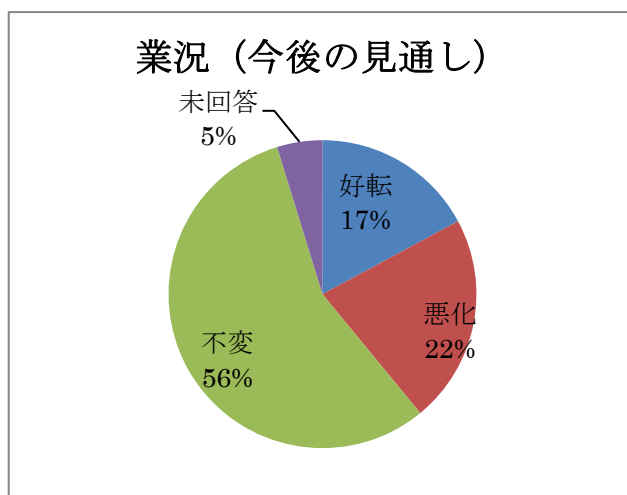
問8. 平成30年1月～3月と比較した平成31年1月～3月の「業況」

業況（前年同期比）	
好転	10
悪化	34
不変	59
未回答	2



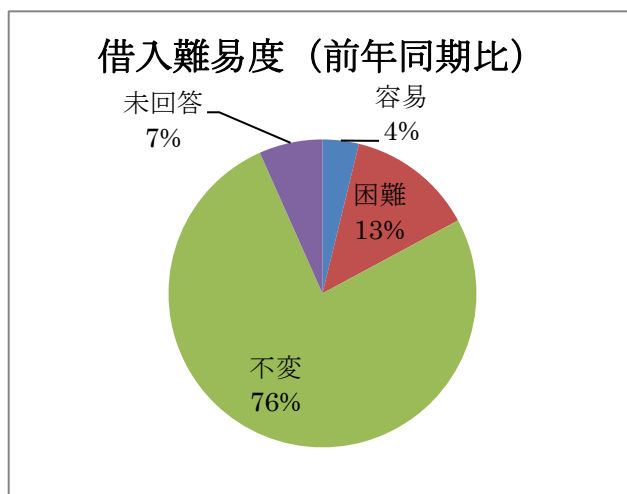
平成 31 年 4 月～6 月の「業況」の今後の見通し

業況（今後の見通し）	
好転	18
悪化	23
不変	59
未回答	5



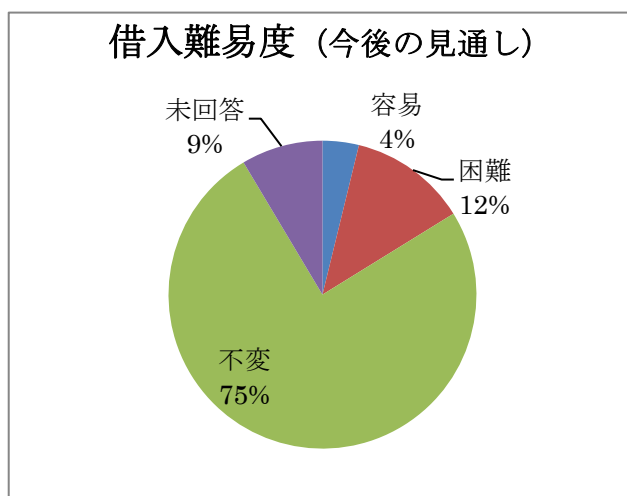
問 9. 平成 30 年 1 月～3 月と比較した平成 31 年 1 月～3 月の「借入難易度」

借入難易度（前年同期比）	
容易	4
困難	14
不変	80
未回答	7



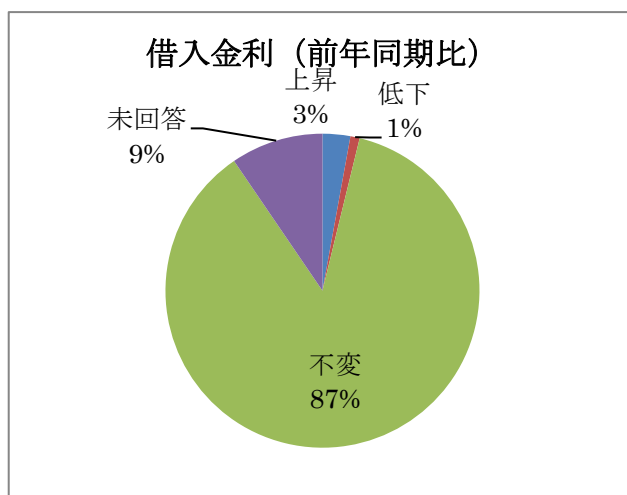
平成 31 年 4 月～6 月の「借入難易度」の今後の見通し

借入難易度（今後の見通し）	
容易	4
困難	13
不変	79
未回答	9



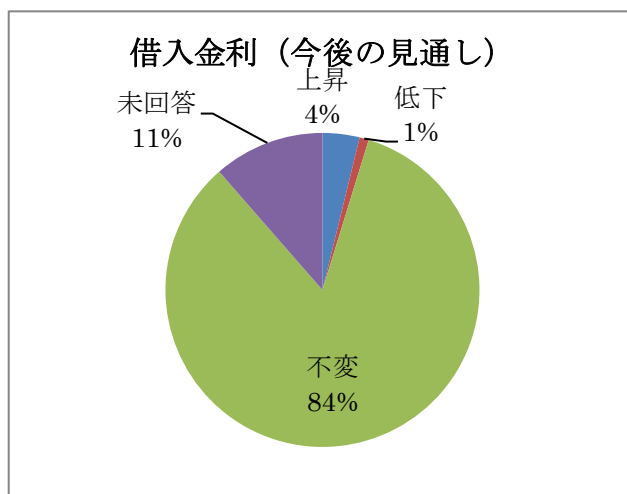
問 10. 平成 30 年 1 月～3 月と比較した平成 31 年 1 月～3 月の「借入金利」

借入金利（前年同期比）	
上昇	3
低下	1
不変	91
未回答	10



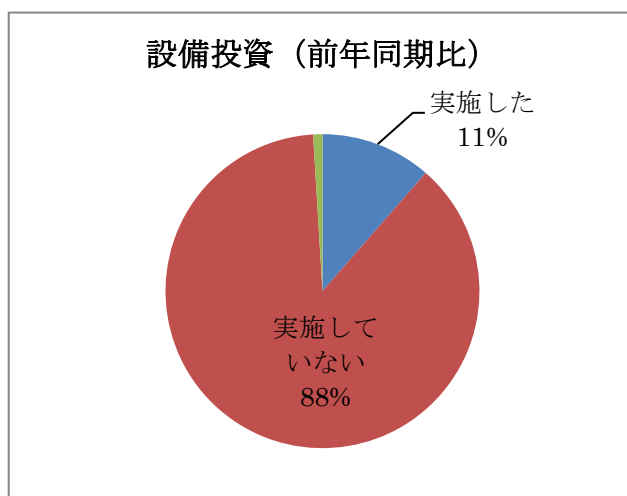
平成 31 年 4 月～6 月の「借入金利」の今後の見通し

借入金利（今後の見通し）	
上昇	4
低下	1
不変	88
未回答	12



問 11. 平成 30 年 1 月～3 月と比較した平成 31 年 1 月～3 月の「設備投資」

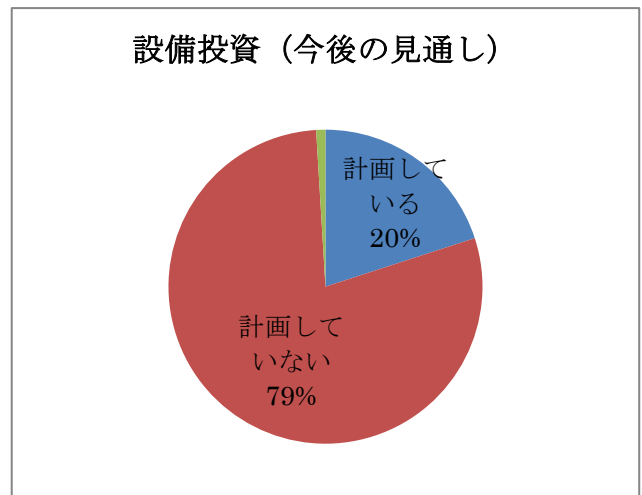
設備投資（前年同期比）	
実施した	12
実施していない	92
未回答	1





平成 31 年 4 月～6 月の「設備投資」の今後の見通し

設備投資（今後の見通し）	
計画している	21
計画していない	83
未回答	1



<現在、直面している経営上の問題点等についてのコメント>

「人材」

- ・従業員でなく、応援を呼んでいる状況で人材確保が難しい。
- ・新事業の立ち上げに支障をきたしている。
- ・近年、食品卸の売り上げが上昇し、人手が不足、思うように事業展開できない状況。
- ・人件費及び就業時間の見直しを検討している。

「資金調達・借入関係」

- ・入金サイトが遅く、資金繰りを圧迫している。
- ・資金繰り
- ・売上増加とともに外注費も比例するため資金繰りが苦しい状況。
- ・設備投資を計画しているが、資金の問題があり、高齢のため返済できるかを考えている

「販売・売上等」

- ・お客様が減少しているが、客単価を上げるのが困難。また仕入れ値が上がり冬期時は、光熱費が高い。
- ・材料等の値上げに反して修理代は上げられない事（採算が合わない）
- ・人を待つ仕事で、いつ人が来るか分からない仕事なので、将来性のところで心配
- ・年ごとに減少していてこの先不安です
- ・物品売上が伸び悩んでいる。
- ・若年層の客が減少。
- ・お客様の減少で困っています。高齢化死亡など
- ・日曜日の集客は安定しているが、平日の集客に苦戦をしている状況。

- ・集客に関するセミナーがあれば参加したい。

#### 「原価の高騰」

- ・原価率を下げる、客単価を上げる
- ・材料費、運送費の高騰

#### 「消費税増税関連」

- ・消費税増税による消費影響がまったく予想がつかず困惑している。
- ・消費税増税による影響が予想もつかないので不安である。
- ・売上を伸ばしたいが、消費税増税による影響が予想もつかないので不安である。

#### 「その他」

- ・取扱い品目が新商品発売等により増加傾向にあるため、現在の売り場スペース在庫保管スペースの絡みから、ある程度の品目数に絞りたいが売れる品目の見極めが難しい
- ・4月から始まる有給取得義務制度
- ・条件に合致した作業場の確保が困難（地代が高い）
- ・新規同業者とも競合
- ・店舗設備、建物の老朽化。売上の伸び悩み